

T1 Actus

BOBIGNY

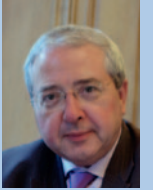
VAL DE FONTENAY

LA NOUVELLE LETTRE D'INFORMATION SUR LE PROLONGEMENT DU TRAMWAY T1 DE BOBIGNY À VAL DE FONTENAY

Le T1 se prolonge à l'Est!

Après l'inauguration le 15 novembre 2012 du prolongement du T1 à l'ouest vers les Courtilles, la ligne va désormais se prolonger en direction de Val de Fontenay.

Editorial // Jean-Paul Huchon, Président de la Région Île-de-France, Président du STIF



Le T1 est un tram qui a toute une histoire. Premier du genre en Île-de-France, installé il y a vingt ans entre Saint-Denis et Bobigny, il a changé la vie des Franciliens. Il a simplifié les déplacements du quotidien de ceux qui vivent au nord de la région, pour aller au travail, sortir ou faire ses courses, sans passer par le centre de la capitale. Depuis le 15 novembre, il ouvre un nouveau chemin à l'Ouest, jusqu'à Gennevilliers-les-Courtilles. Demain, il ira encore plus loin à l'Est, jusqu'à Val de Fontenay. Chaque jour, 50 000 Franciliens auront plus facilement accès aux correspondances, et bien entendu au futur Grand Paris Express : c'est le sens du plan de mobilisation pour les transports que je défends avec les départements et l'Etat. Les habitants de Bondy, de Noisy-le-Sec, de Romainville, de Montreuil et de Fontenay verront aussi la ville se transformer autour du tracé : ils trouveront des rues plus vertes et plus apaisées, une activité économique dynamisée.

Pour que ces changements puissent voir le jour, nous avons besoin du regard de chacun. C'est le sens de l'enquête publique, qui ouvrira au Printemps 2013. Je compte sur vous pour nous aider à bâtir cette nouvelle étape de révolution des transports du quotidien.



OÙ EN EST LE PROJET AUJOURD'HUI ?

Loin de s'être arrêté après la concertation de 2008, le prolongement du tramway T1 vers Val de Fontenay a évolué. La nouvelle ligne reliera désormais Bobigny à Val de Fontenay.

Suite à la concertation de 2008 menée par le STIF, son Conseil a délibéré le 8 juillet 2009, et inscrit la poursuite du projet sous la maîtrise d'ouvrage du Conseil général de la Seine-Saint-Denis et de la RATP. Il a précisé le cadre des études pour les années à venir :

- La desserte du centre-ville de Noisy-le-Sec par la rue Jean-Jaurès ;
- L'abandon de la mise en tranchée de la rue des Ruffins à Montreuil ;
- L'étude de l'amélioration de la desserte des quartiers Ouest de Noisy-le-Sec ;
- Le matériel roulant moderne et adapté aux territoires traversés du tronçon prolongé.

Depuis la concertation, le projet de T1 jusqu'à Val de Fontenay a connu quelques évolutions à commencer par le positionnement de son terminus qui sera réalisé à la station Bobigny Pablo-Picasso.

Un double terminus sera donc aménagé pour assurer une meilleure performance sur l'ensemble du T1. Le premier sera utilisé pour le tramway T1 en direction d'Asnières-Gennevilliers-Les Courtilles et le second sera celui du tramway T1 prolongé jusqu'à Val de Fontenay. Il sera en **correspondance avec la ligne 5**

du métro, les lignes de bus desservant la gare routière et la future ligne orange du Grand Paris Express. Un nouveau pôle multimodal important verra le jour pour améliorer et faciliter l'accès aux transports en commun pour tous.

Les quais des stations existantes entre Bobigny-Pablo Picasso et Noisy-le-Sec seront donc allongés pour correspondre au nouveau matériel roulant. Il sera entreposé sur le nouveau Site de Maintenance et de Remisage (SMR) à Montreuil. Une attention particulière sera portée à l'intégration paysagère du SMR en collaboration avec les acteurs du territoire.

Le T1 de Bobigny à Val de Fontenay constitue l'une des sections du projet de rocade complète en tramway en proche couronne. Il répond à trois objectifs :

- améliorer la desserte des communes franciliennes traversées ;
- renforcer le maillage du réseau de transports en commun existant et à venir ;
- répondre plus efficacement aux besoins de déplacements de banlieue à banlieue.



L'arrivée du tramway T1 à Val de Fontenay

L'ÉTUDE D'IMPACT : INTÉGRER AU MIEUX LE TRAMWAY DANS SON ENVIRONNEMENT

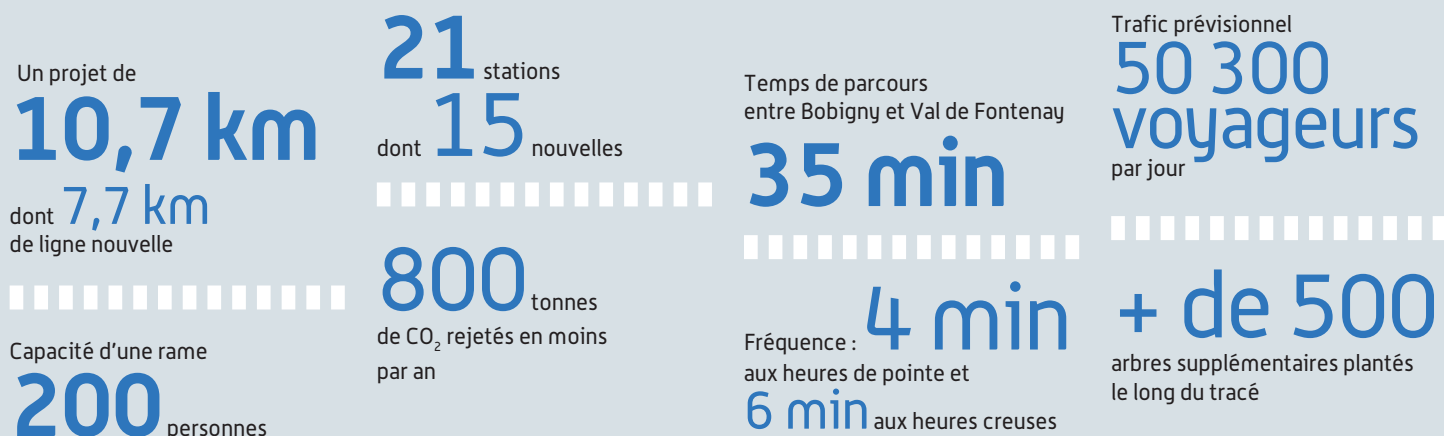
La maîtrise d'ouvrage mène une série d'études pour mesurer l'impact du projet sur le territoire. L'étude d'impact est un document essentiel qui accompagne le dossier d'enquête publique et est soumise à l'avis des autorités environnementales. Elle vise à informer la population dans le détail de l'état du projet sur de nombreux aspects (environnement, circulation, insertion paysagère, matériel roulant, exploitation de la ligne...). **L'étude d'impact permet donc d'appréhender les principaux effets du projet sur son environnement et au besoin d'adapter certains aspects afin d'améliorer l'intégration du T1 dans son territoire.**

PRINTEMPS 2013 : L'ENQUÊTE PUBLIQUE

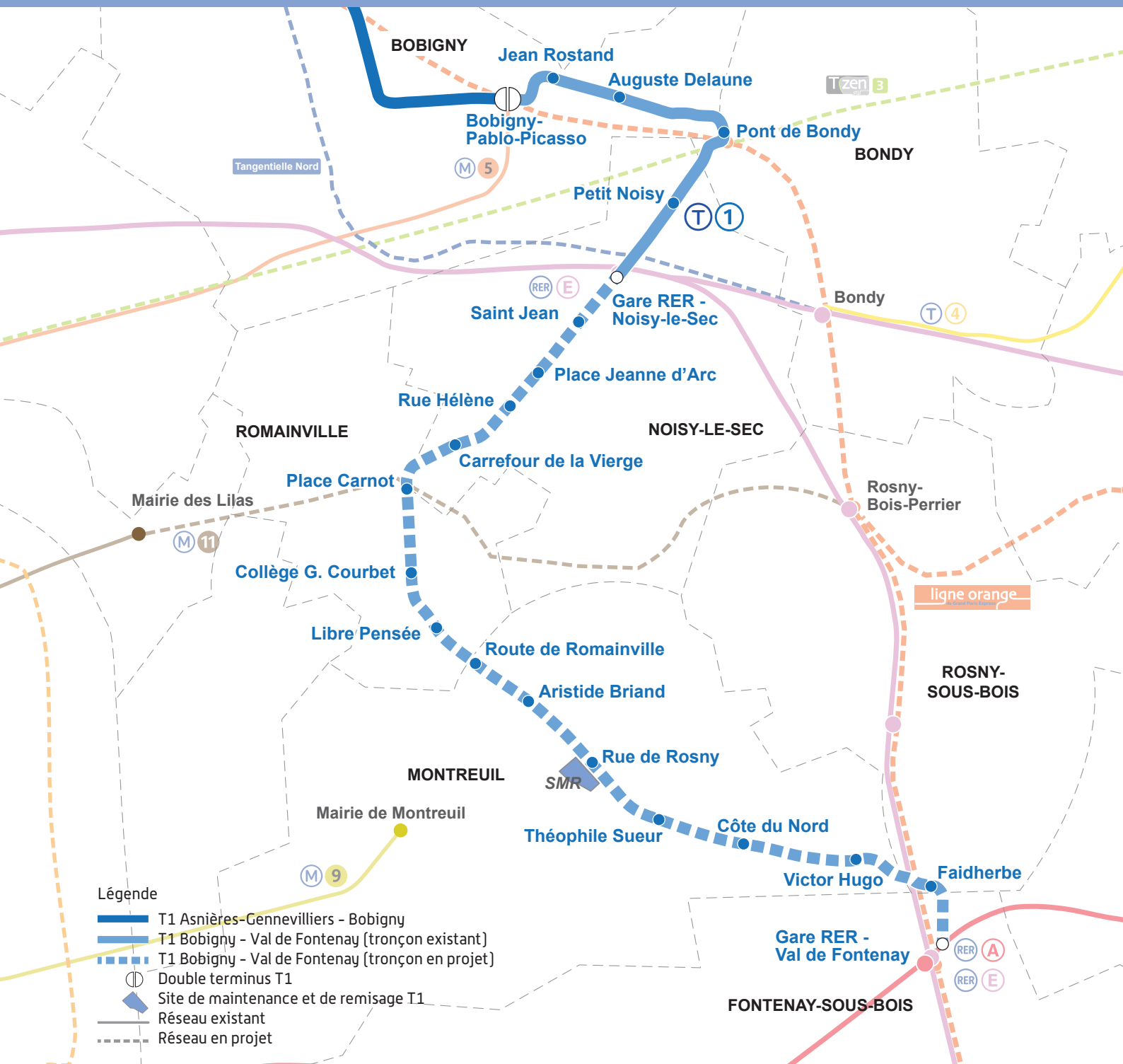
Après les concertations de 2001, 2005 et 2008, l'enquête publique est envisagée pour le printemps 2013 et doit se dérouler sur une période comprise entre un et deux mois sous l'égide d'une commission d'enquête indépendante, nommée par le tribunal administratif.

Elle constituera un nouveau moment d'information et d'expression pour la population concernée par le projet. A la fin de l'enquête publique, la commission d'enquête établira un rapport et donnera son avis en vue de la déclaration d'utilité publique du projet par le préfet.

LES GRANDS CHIFFRES DU PROJET



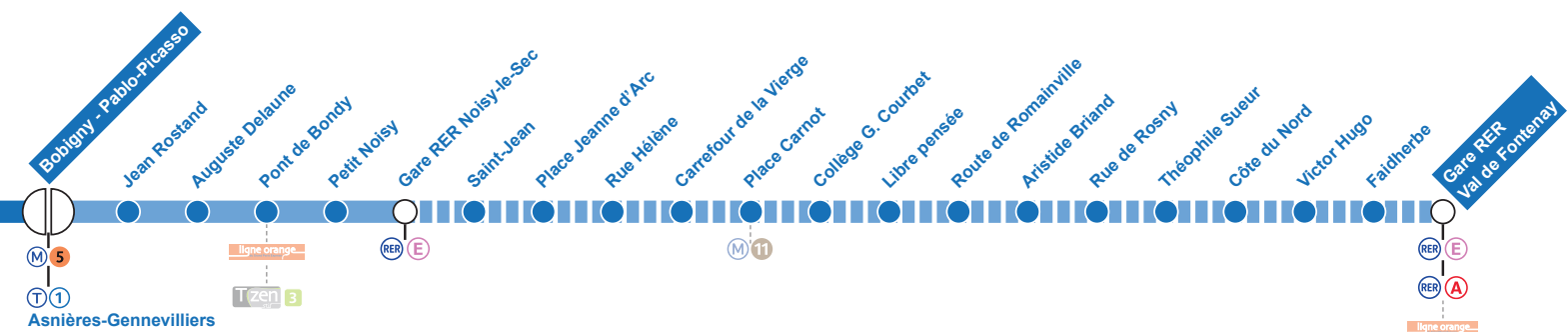
LES TRANSPORTS SUR LE TERRITOIRE



Légende

- T1 Asnières-Gennevilliers - Bobigny
- - - T1 Bobigny - Val de Fontenay (tronçon existant)
- · · T1 Bobigny - Val de Fontenay (tronçon en projet)
- Double terminus T1
- Site de maintenance et de remisage T1
- Réseau existant
- - - Réseau en projet

LA LIGNE T1 BOBIGNY - VAL DE FONTENAY



UN PROJET QUI S'INTÈGRE DANS UN TERRITOIRE EN PLEINE MUTATION

Le T1 de Bobigny à Val de Fontenay permet à la fois d'améliorer les transports sur les communes traversées et d'accompagner les projets de requalification de l'espace public.

Des trajets plus rapides pour les voyageurs

L'arrivée du tramway sur un territoire uniquement desservi par des bus va permettre de réorganiser ce réseau autour du T1 et proposer ainsi une offre de transport optimisée. Sa fréquence de passage sera de **6 minutes** en heures creuses la journée, et de **4 minutes** en heures de pointe. Grâce à la plus grande régularité du tramway, le **gain de temps** moyen pour les voyageurs est estimé à **6 minutes** par voyage.

Des territoires mieux desservis

L'arrivée du prolongement du T1 permettra de mieux desservir le territoire grâce notamment aux nombreuses correspondances : ligne 5 à Bobigny, RER E à Noisy-le-Sec et Val de Fontenay, T Zen 3 à Pont de Bondy, ligne 11 à Romainville, RER A à Val de Fontenay et Ligne Orange du Grand Paris Express à Pont de Bondy et Val de Fontenay. La connexion au réseau francilien facilitera à la fois les trajets de banlieue à banlieue mais également ceux en direction de Paris.

La requalification de l'espace public

De nombreux projets sont directement liés au passage du T1 comme **l'aménagement des rues Jean-Jaurès et Anatole-France à Noisy-le-Sec,**

la transformation de l'A186 en avenue paysagère à Romainville et Montreuil ou encore la rénovation du quartier des Ruffins... Il accompagne également des réaménagements impulsés par les municipalités comme Bobigny et Fontenay-sous-Bois. Enfin, sur l'ensemble du tracé, des pistes de **circulation douce** seront créées pour faciliter les déplacements des piétons, des vélos et des **personnes à mobilité réduite**.

Un nouveau mobilier urbain

Le mobilier urbain sera entièrement renouvelé autour du passage du T1. Les stations, les candélabres, les bancs seront créés pour s'insérer au territoire. Un corridor vert sera aménagé le long du tracé avec la plantation de nouvelles essences d'arbres et de gazons.

LE CALENDRIER

Bilan et décision du Conseil du STIF

Déclaration d'utilité publique

2008

2009

2010

2011

2012

2013

2014

2015

Concertation

Etudes suite à la concertation en collaboration avec les collectivités traversées

Enquête publique

LES ACTEURS

Les partenaires

L'ÉTAT ET LA RÉGION ÎLE-DE-FRANCE

Dans le cadre du Contrat de Plan 2007-2013, l'Etat et la Région Île-de-France participent financièrement au développement des transports franciliens. Ils co-financent les études du projet de T1 entre Bobigny et Val de Fontenay.

LE STIF

Pour les Franciliens, le STIF imagine, organise et finance les transports publics en Île-de-France.

La co-maîtrise d'ouvrage

LE DÉPARTEMENT DE LA SEINE-SAINT-DENIS

Il est maître d'ouvrage coordonnateur du projet. Il assure également la maîtrise d'ouvrage de l'insertion urbaine et des aménagements de voiries tout le long du tramway. Le Conseil général du Val-de-Marne lui a délégué sa maîtrise d'ouvrage sur la commune de Fontenay-sous-Bois.

LA RATP

Sur l'ensemble du projet, la RATP est responsable des études et travaux du système de transport, des stations et du site de maintenance et de remisage des rames (SMR).

