



TRAM'

**BOBIGNY
VAL DE FONTENAY**



12 Juin 2024

Réunion publique Romainville



François DECHY

Maire de Romainville



Corentin DUPREY

**Vice-président du Département de la
Seine-Saint-Denis en charge des
mobilités durables et de
l'aménagement du territoire**



Tramway T1

Bobigny - Val de Fontenay

Réunion publique - Romainville

12 juin 2024



SOMMAIRE

- 1/ Présentation du Tramway T1
- 2/ Les aménagements urbains
- 3/ Le parti pris végétal
- 4/ Retour en images sur les travaux déjà réalisés
- 5/ Phasage et planning des travaux à venir
- 6/ Information et communication



1/ Présentation du Tramway T1



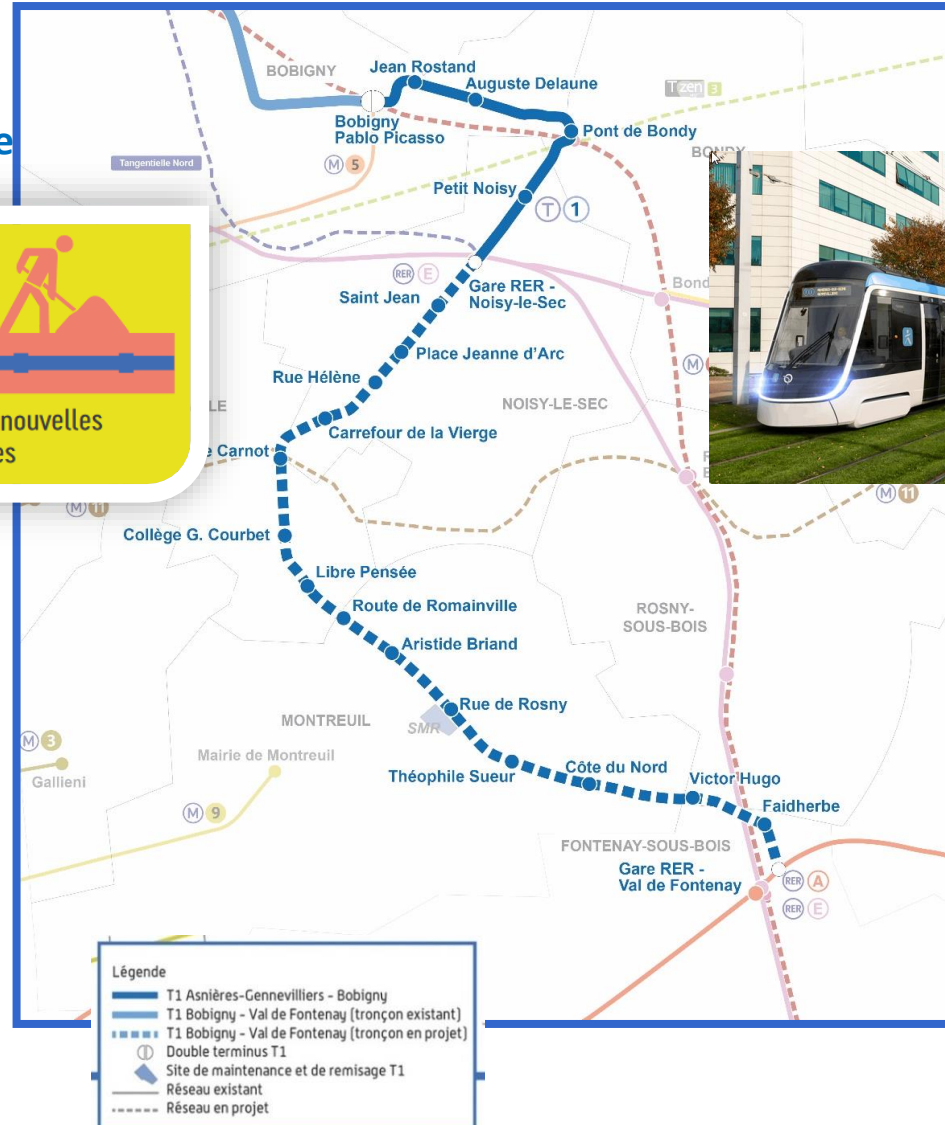
LE TRACÉ DU T1 DE BOBIGNY À VAL-DE-FONTENAY

Le prolongement du T1 à Val de Fontenay concerne 6 communes :

- BOBIGNY
- NOISY-LE-SEC
- ROMAINVILLE
- MONTREUIL
- ROSNY-SOUS-BOIS
- FONTENAY-SOUS-BOIS

21 stations dont 15 nouvelles et 6 réaménagées

27 nouvelles rames pouvant accueillir chacune 200 personnes

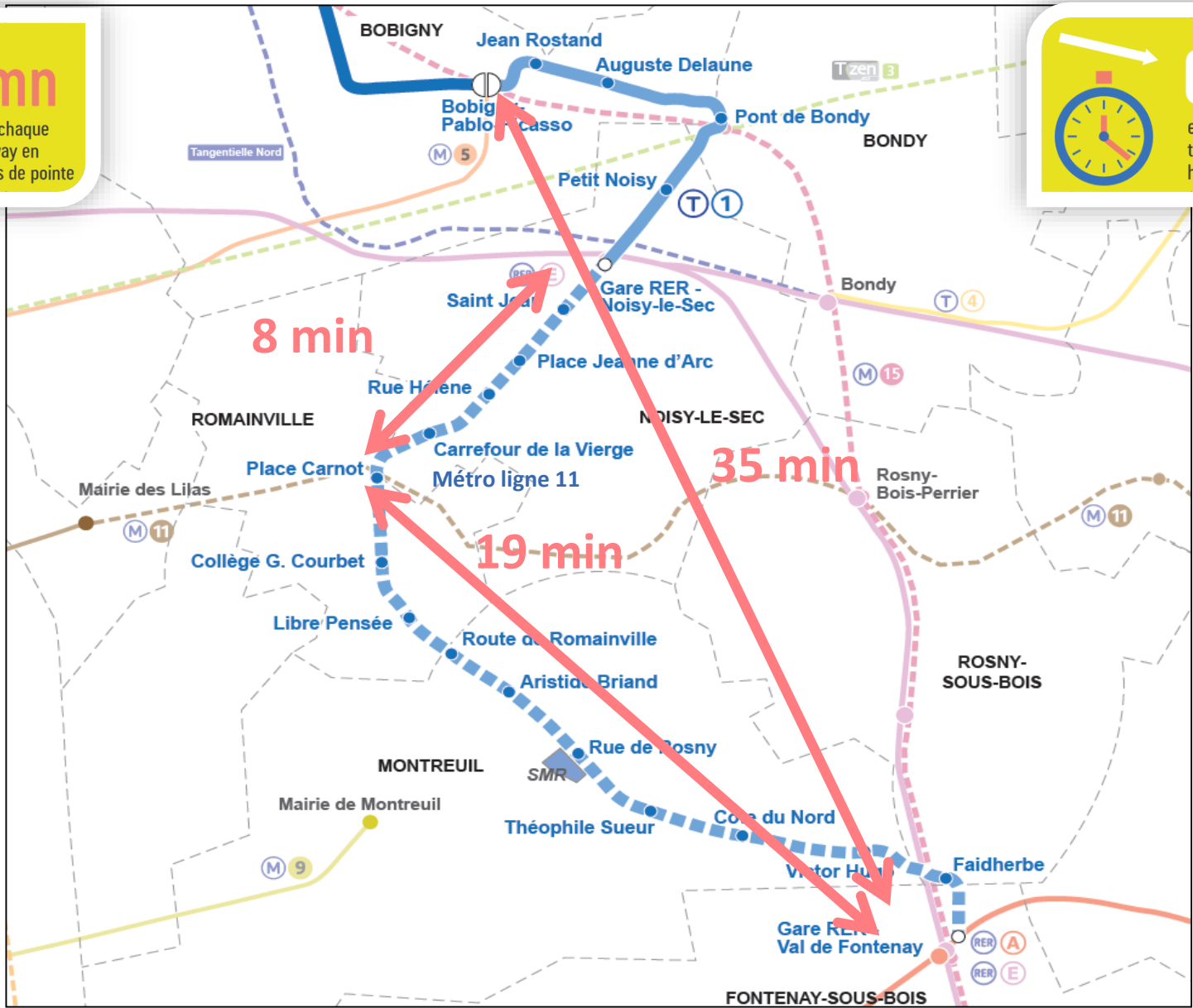


LE T1 EN CHIFFRES



4mn
entre chaque tramway en heures de pointe

6mn
entre chaque tramway en heures creuses

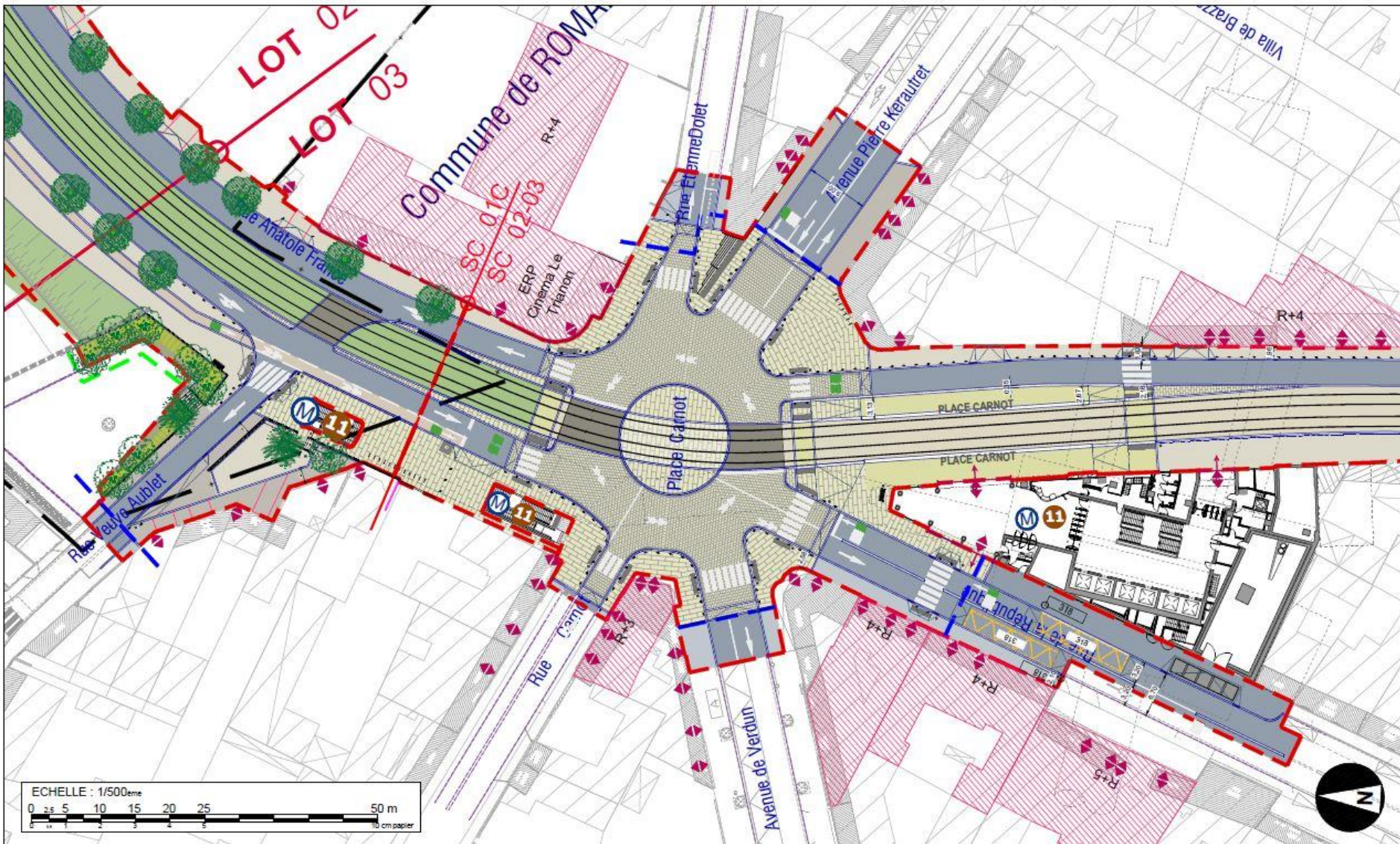




2/ Les aménagements urbains

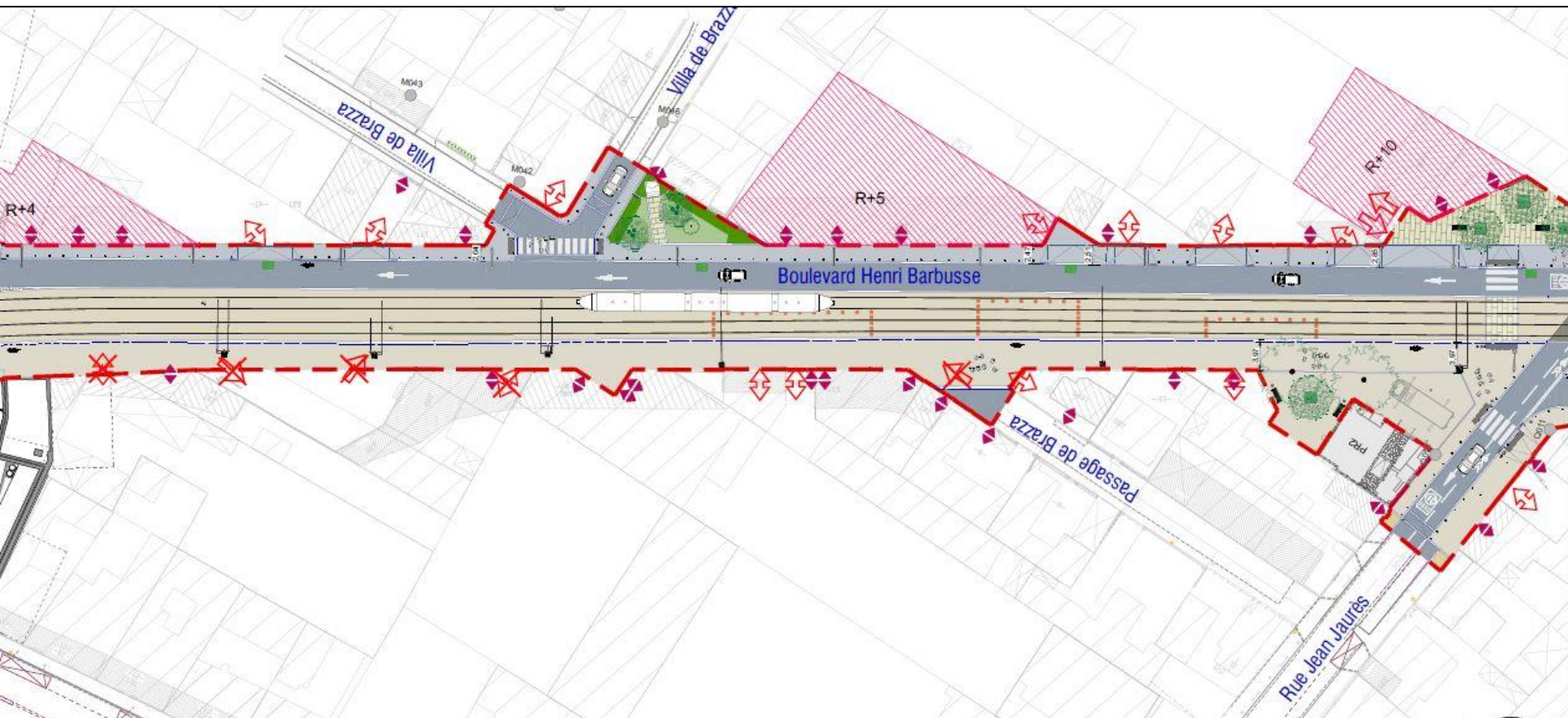


- En correspondance avec la ligne de métro 11
- Station à deux quais latéraux, contigüe au bâtiment PL11
- Largeur du quai trottoir de 4 m afin de permettre un cheminement correct devant le bâtiment de la ligne 11
- Equipements sur quai réduits au maximum (1 abri et 1 appareil de vente, des hauts parleurs et des écrans d'information voyageurs) pour permettre le cheminement des piétons



Végétalisation hors sol de la place Carnot à l'étude

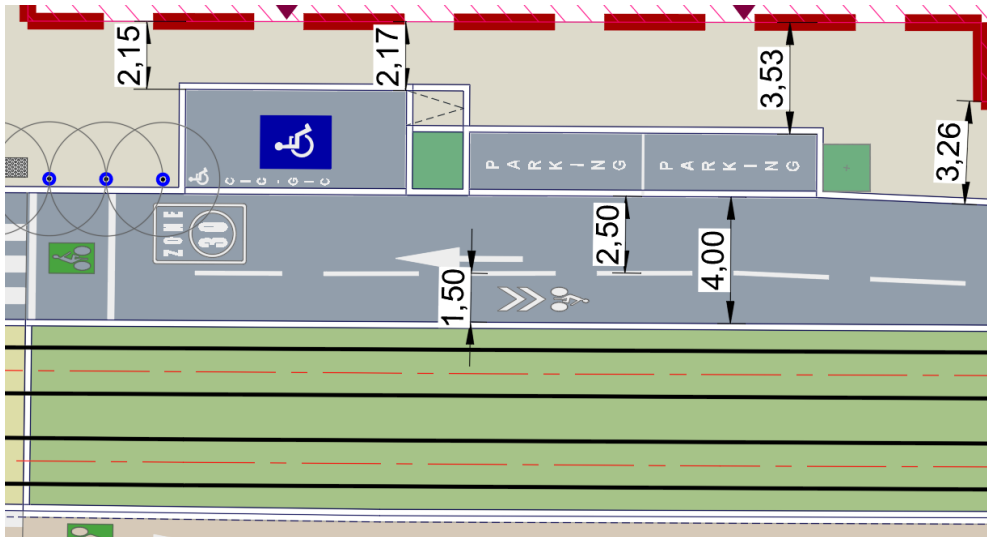
Bd Henri Barbusse



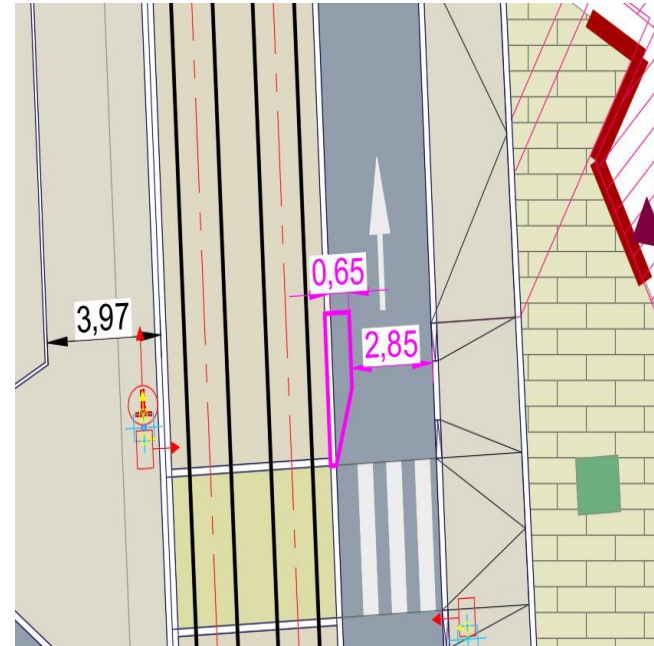
Etude du contre-sens cyclable boulevard Henri Barbusse en cours de finalisation



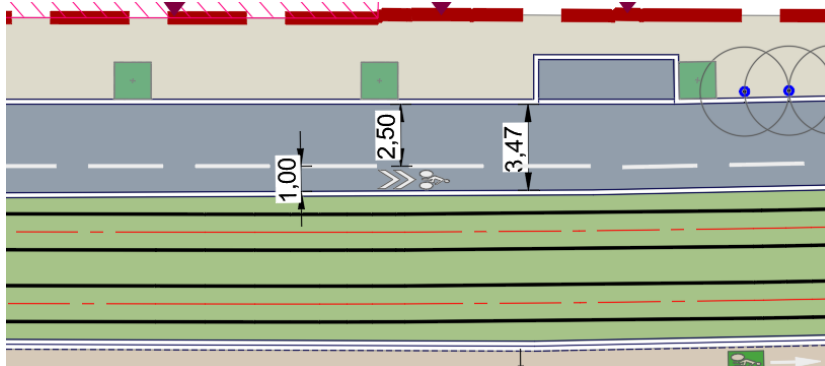
Le contre-sens cyclable Bd Henri Barbusse



Distribution des flux dans la partie du boulevard où la chaussée à une largeur de 4 m.



Largeur de la chaussée au droit de l'îlot du carrefour Jaurès.

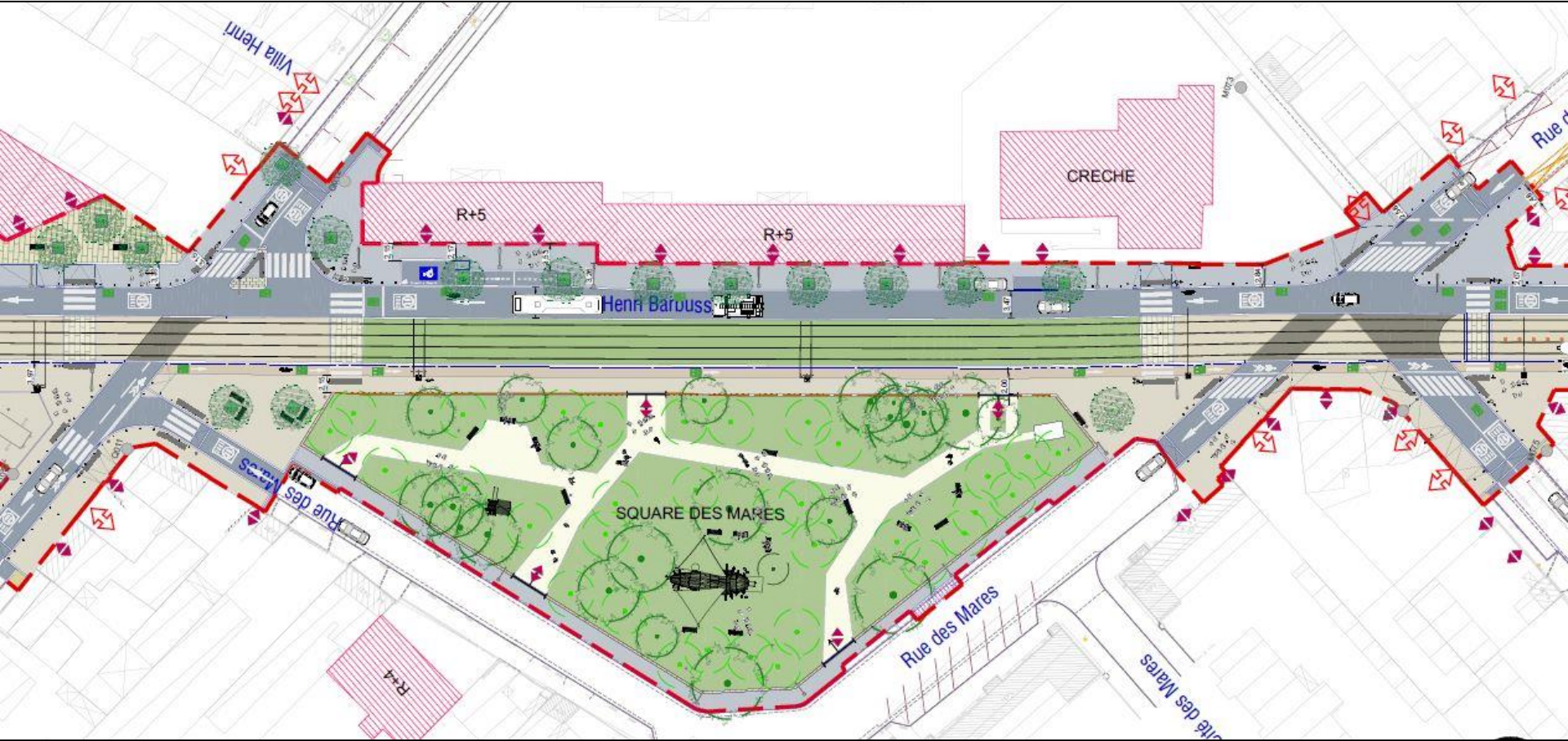


Distribution des flux dans la partie du boulevard où la chaussée à une largeur de 3,5 m.





Square des Mares





Poste de redressement (PR) Courbet

Edicule électrique permettant d'assurer l'alimentation électrique de la ligne de tramway

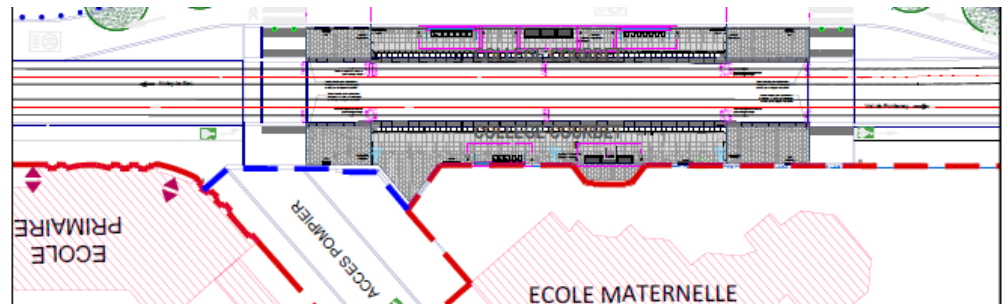
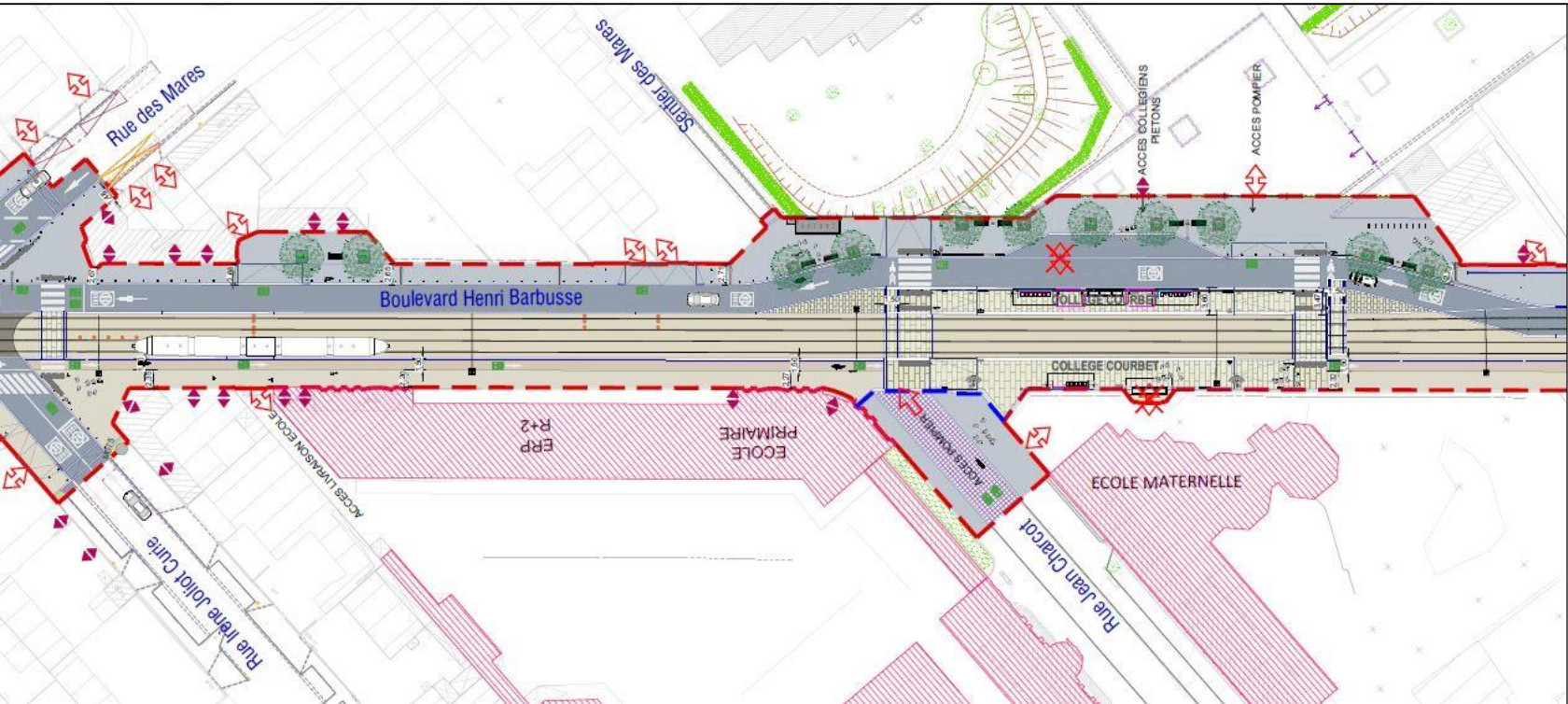
- Bâtiment technique, sans poste de travail, ne recevant pas de public
- Travail architectural d'intégration du bâtiment dans son tissu urbain
- Enveloppe en béton recouverte d'un bardage bois en mélèze naturel sur l'ensemble des façades



Emplacement du PR :

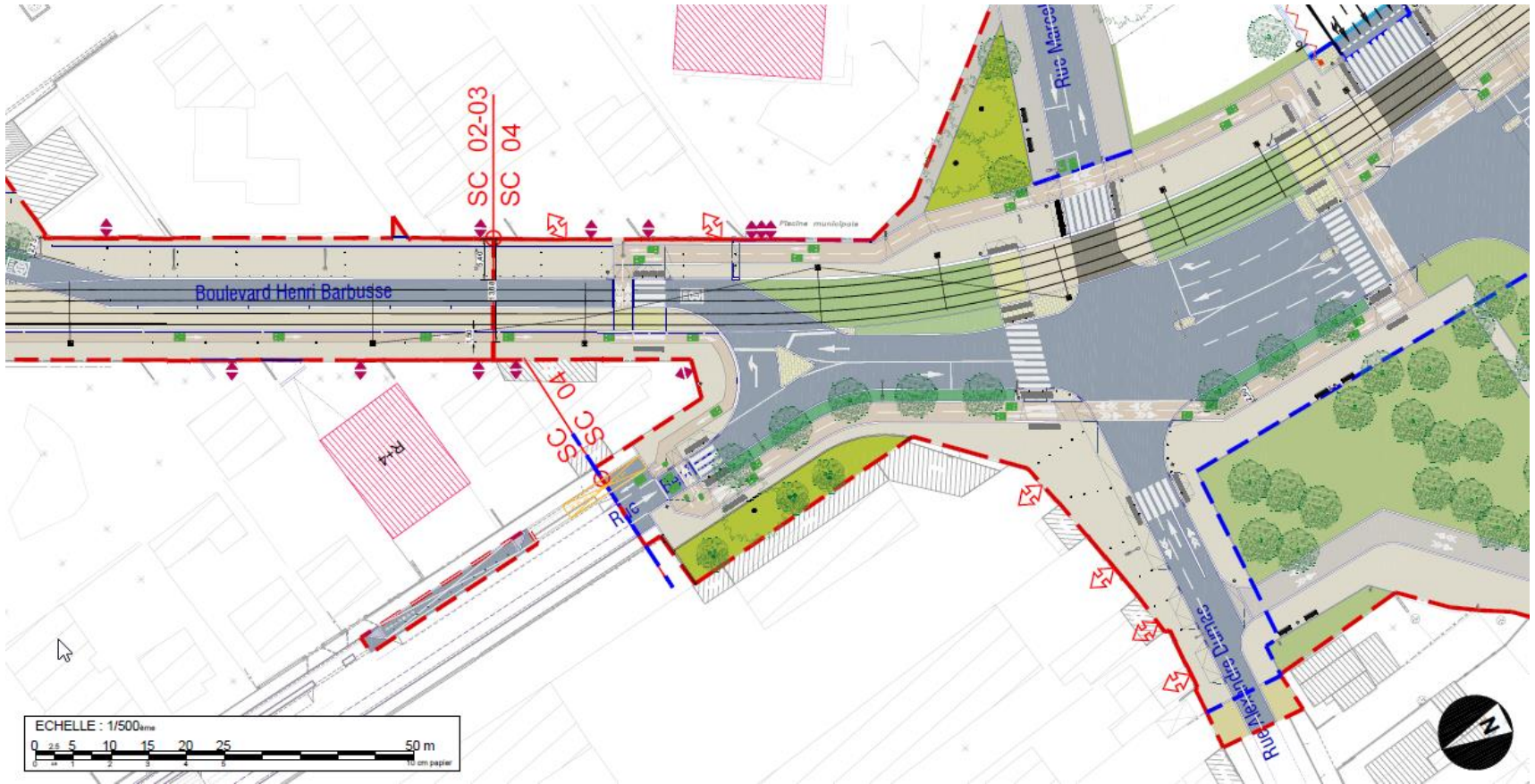
- Entre les stations Place Carnot et Collège Courbet
- Au croisement Rue Jean Jaurès et Boulevard Henri Barbusse

Courbet

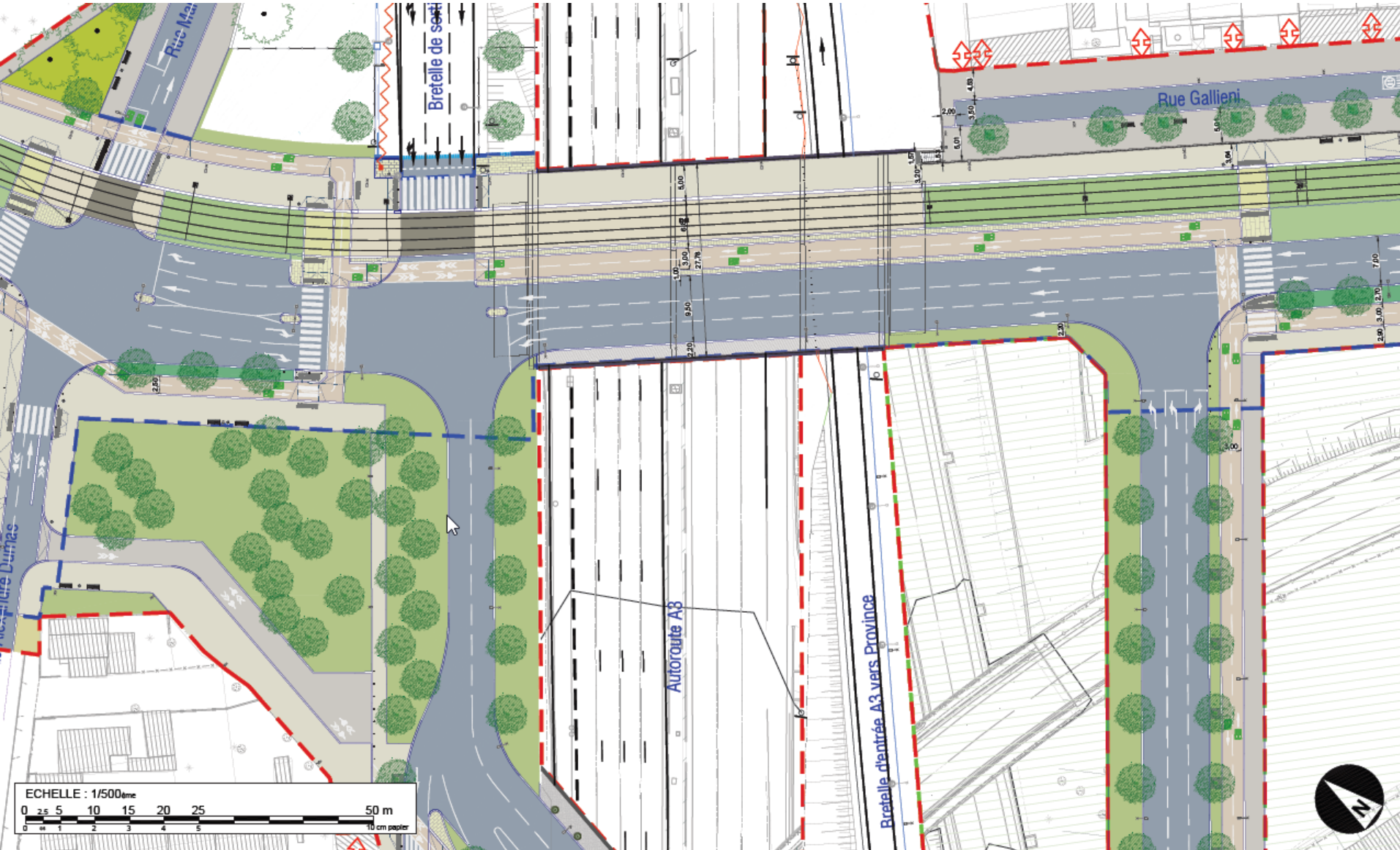




Secteur A3

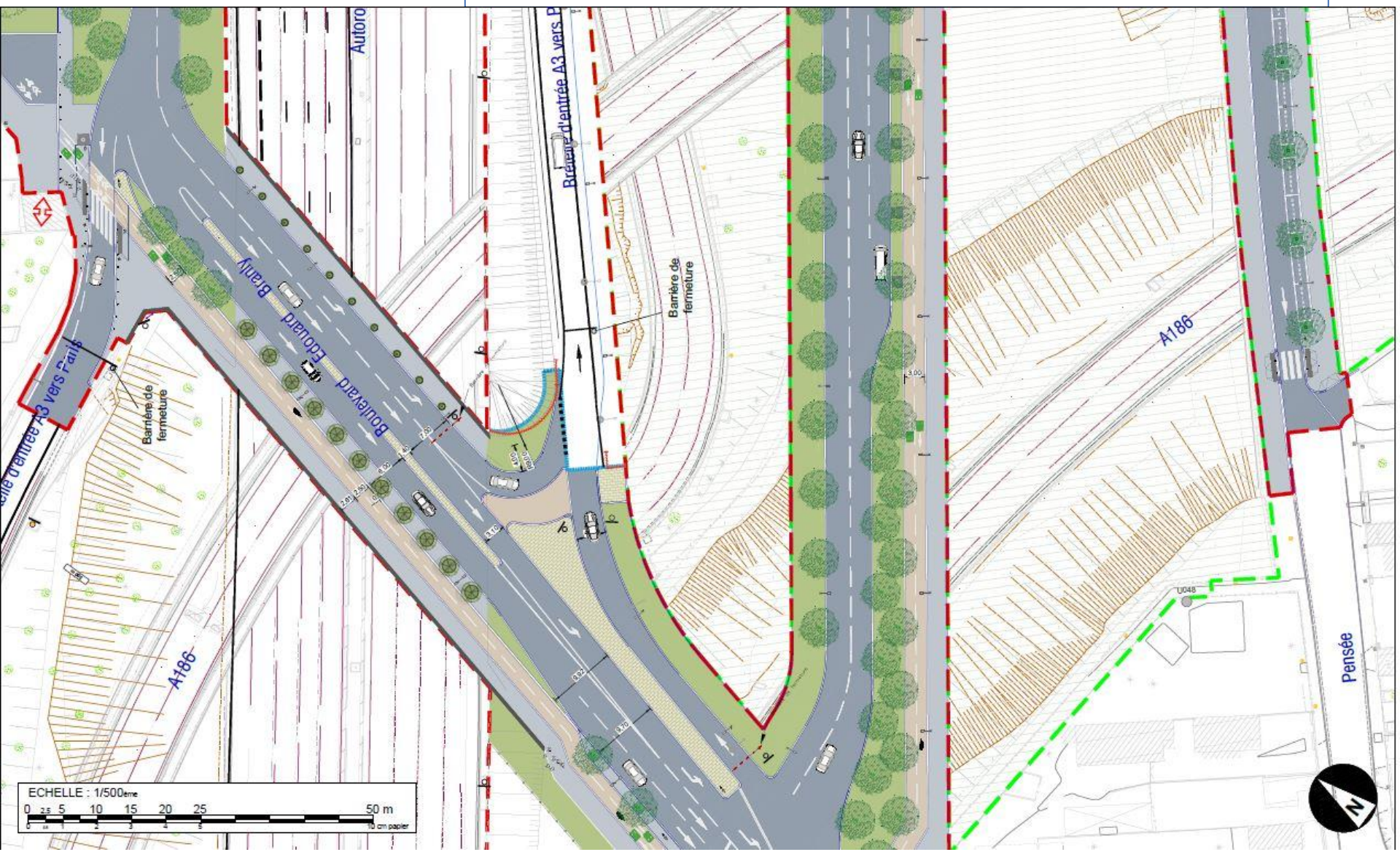


Aménagement du secteur de l'A3



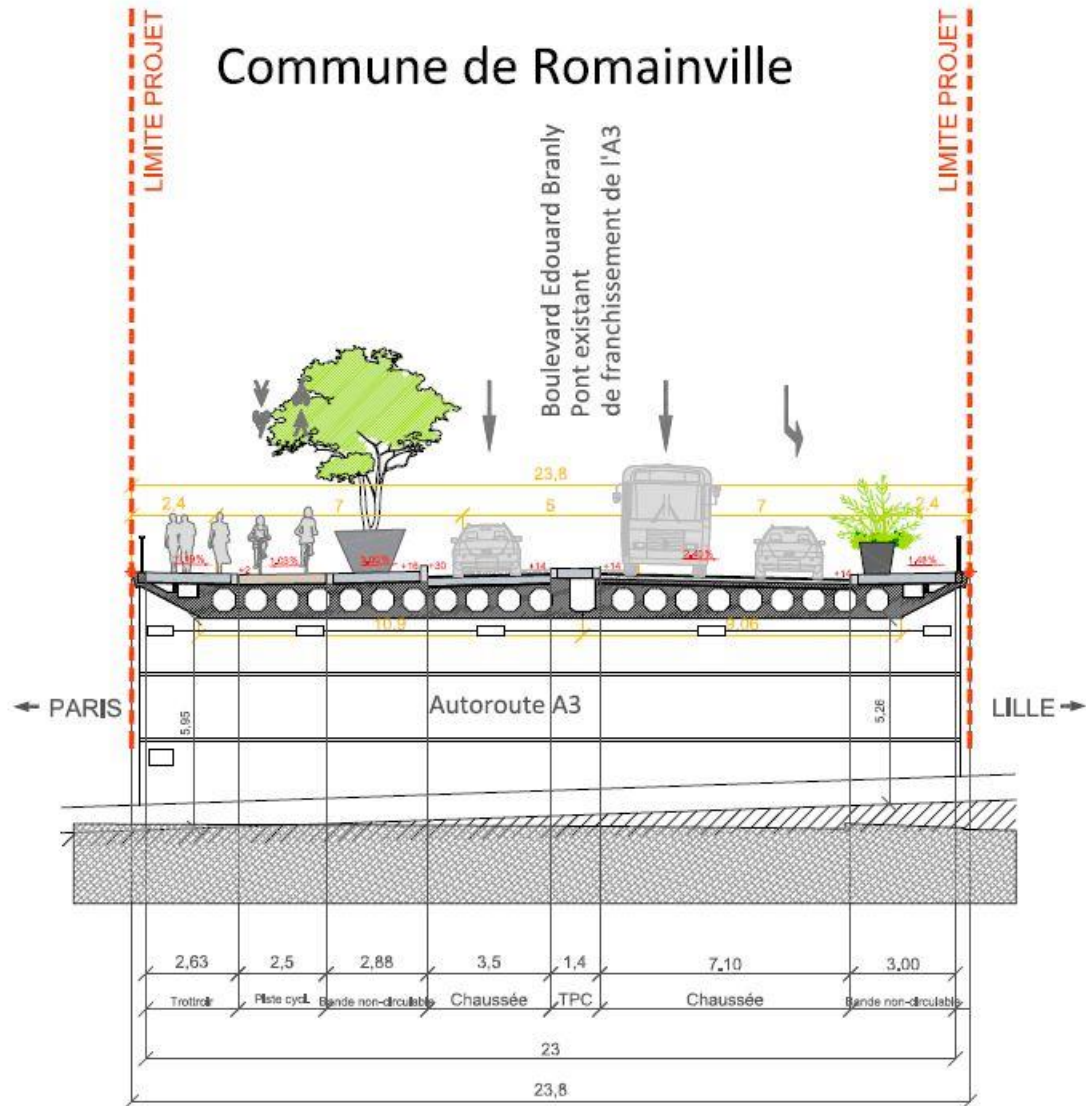


Aménagement du secteur de l'A3

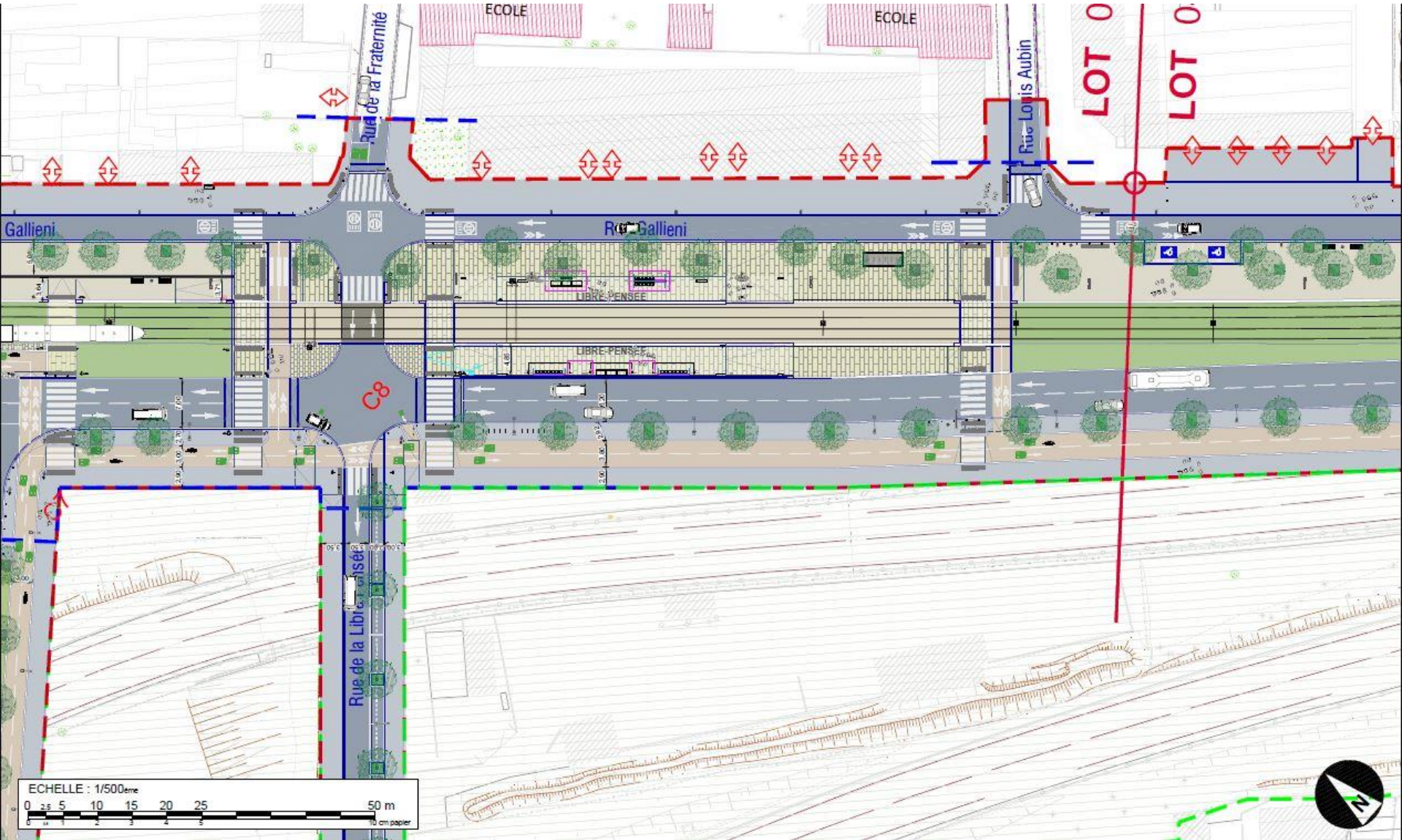




Coupe d'aménagement sur le Pont Branly



Rue Gallieni





Aménagement du début de l'avenue paysagère

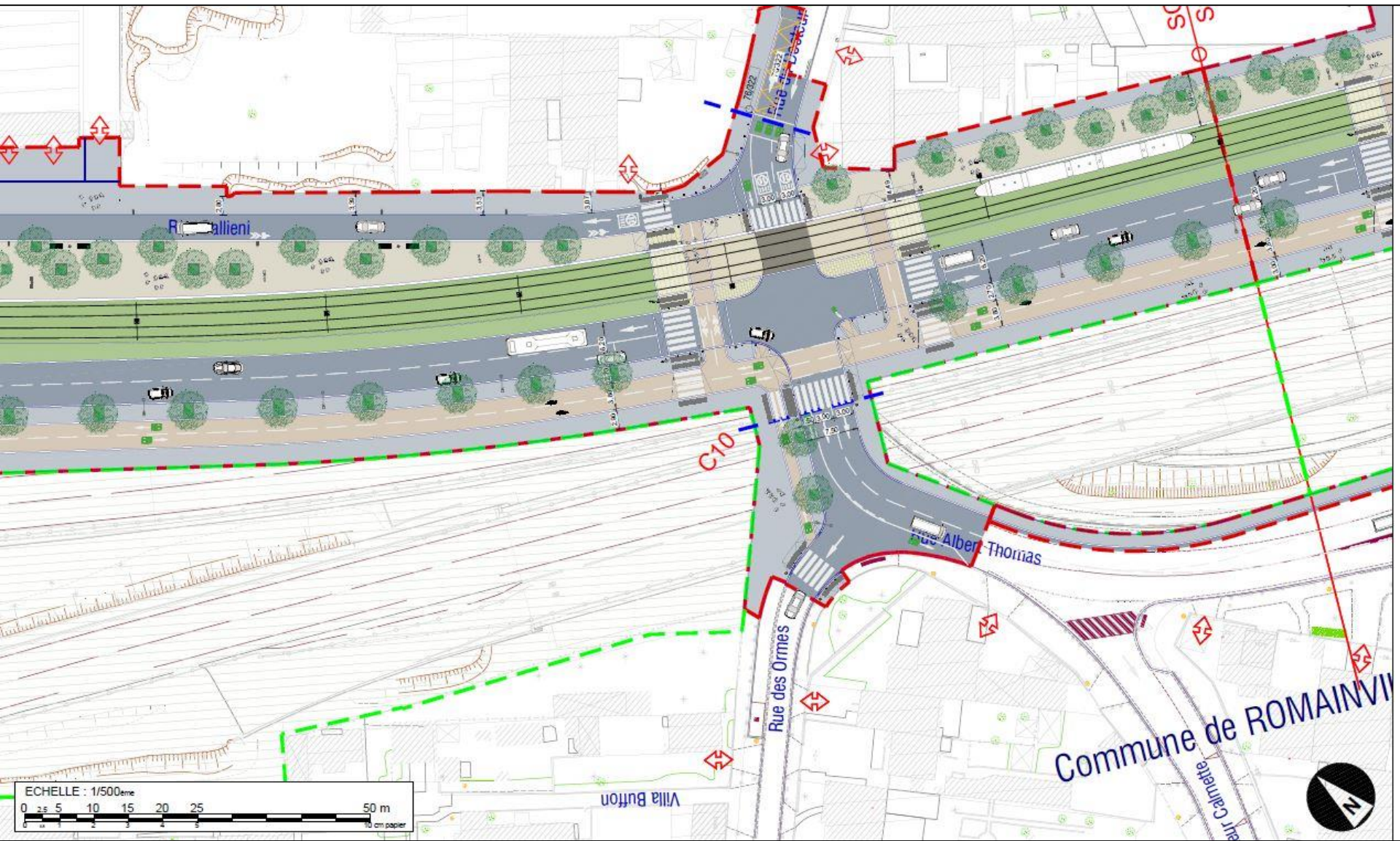




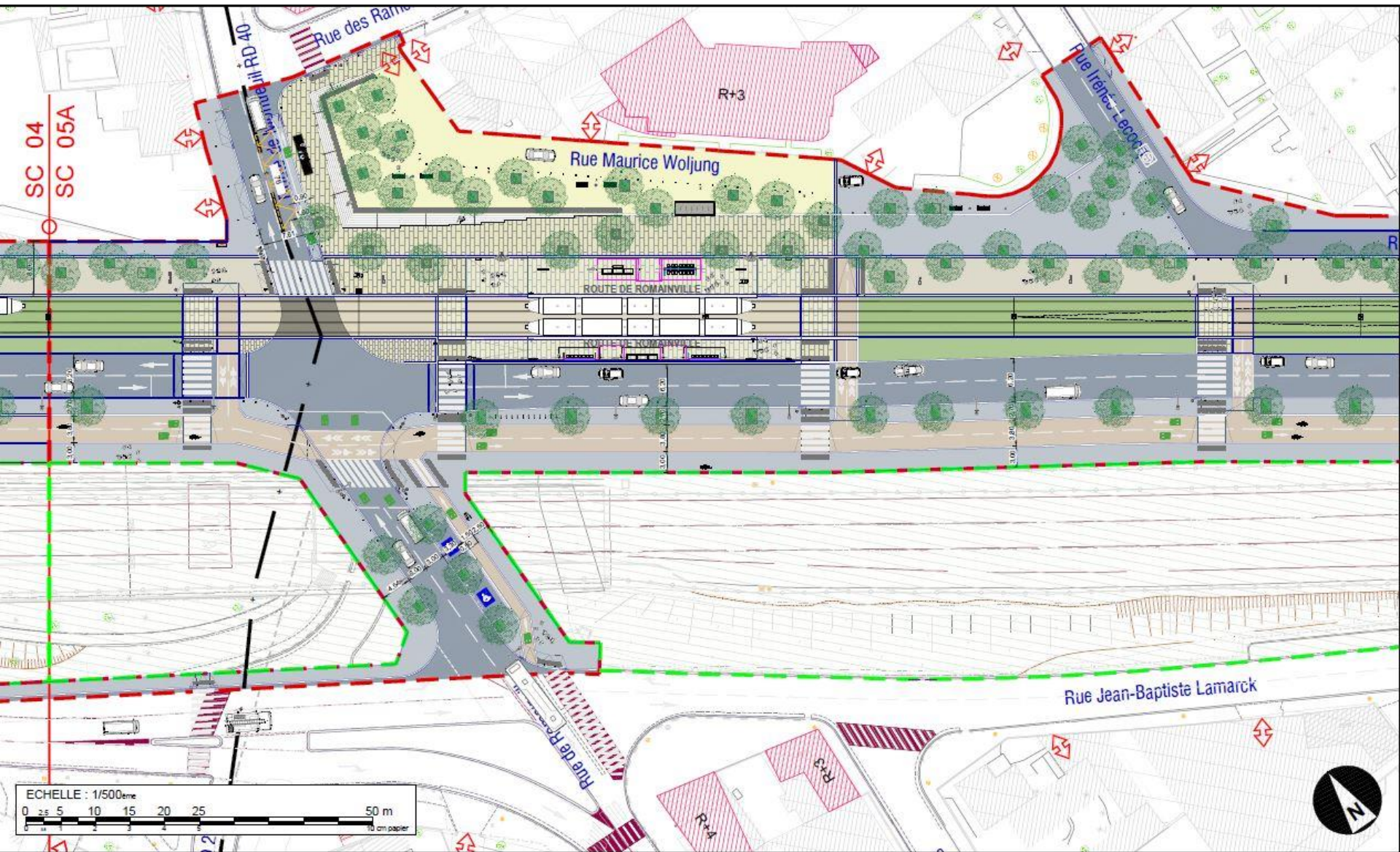
Avenue paysagère



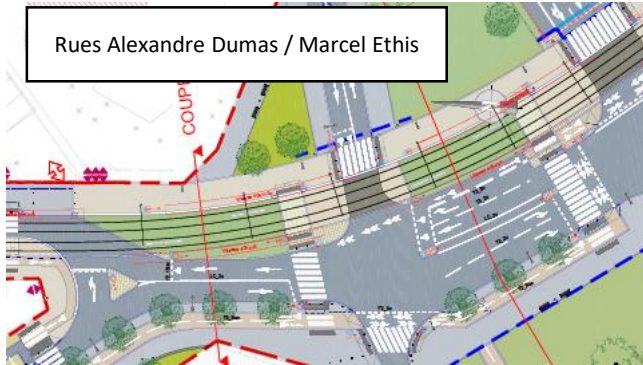
Rue du Dr Calmette - ROMAINVILLE



Station Route de Romainville - MONTREUIL

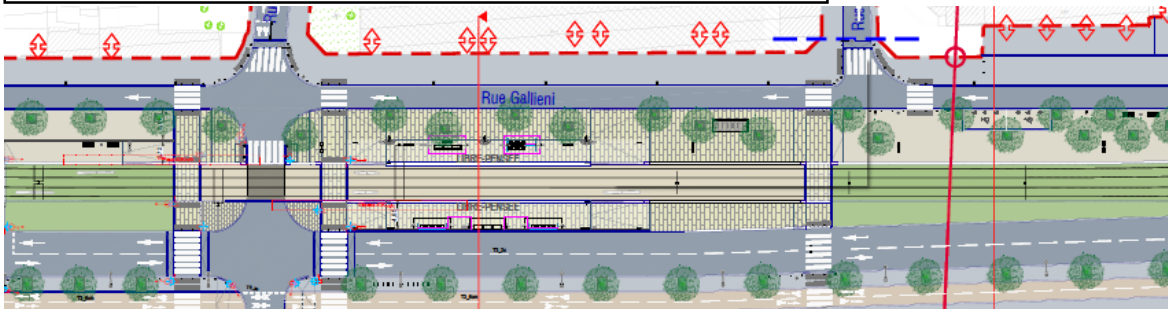


La plateforme végétalisée



Système d'arrosage enterré par la technique de sub-irrigation (économies de la ressource en eau)

Rues de la Fraternité – rue de la Libre Pensée / Rue Louis Aubin



Station Libre Pensée
Végétalisation de part et d'autre de la station
Pas de végétalisation au droit de la station



Les nouvelles stations

Caractéristiques

- Quais en asphalte de couleur claire (beige)
- Rampes d'accès aux stations (stations accessibles)
- Mobilier de station de la collection Wilmotte
- Quais latéraux de 33.00m



Éléments de personnalisation



Abri



© RATP - Photo : Jean-François Mauboussin - T3

7660d032 - 22/11/2006



Les trottoirs

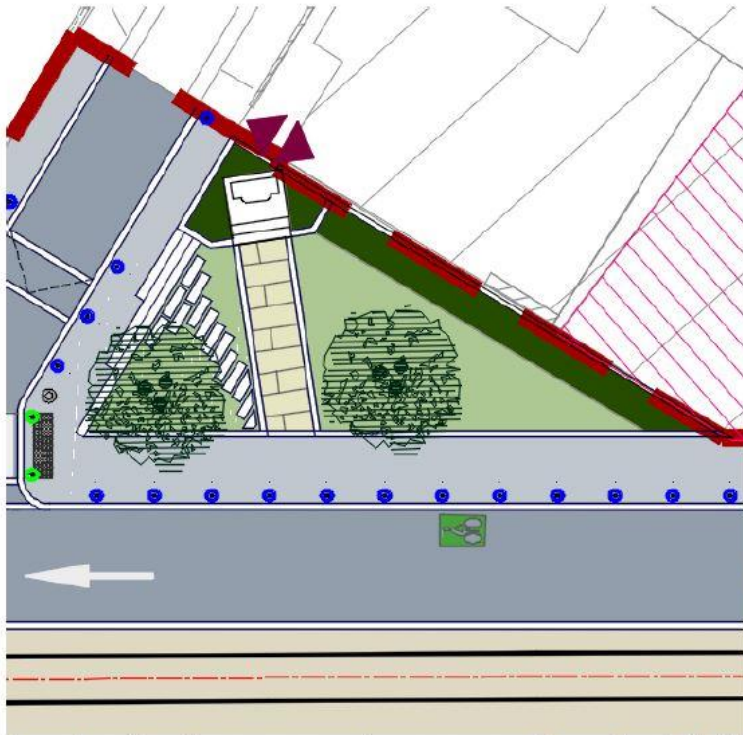




3/ Le parti pris végétal

Le parti pris végétal

Placette du monument Henri Barbusse : cépée de petit à moyen développement d'arbres à miel
Haie existante conservée



La placette du monument avec ses arbres à miel (*Euodia Danieli*.)

Le parti pris végétal



Bld Barbusse (face au square des Mares) : alignement d'arbres de grandes hauteurs (semblables aux arbres existants)



Le parti pris végétal

Collège Courbet : alignement d'arbres à fleur de bonne taille pour mettre en valeur le parvis du collège



Le parti pris végétal



Franchissement de l'A3 : alignements de grands Frênes + Erables et Ormes

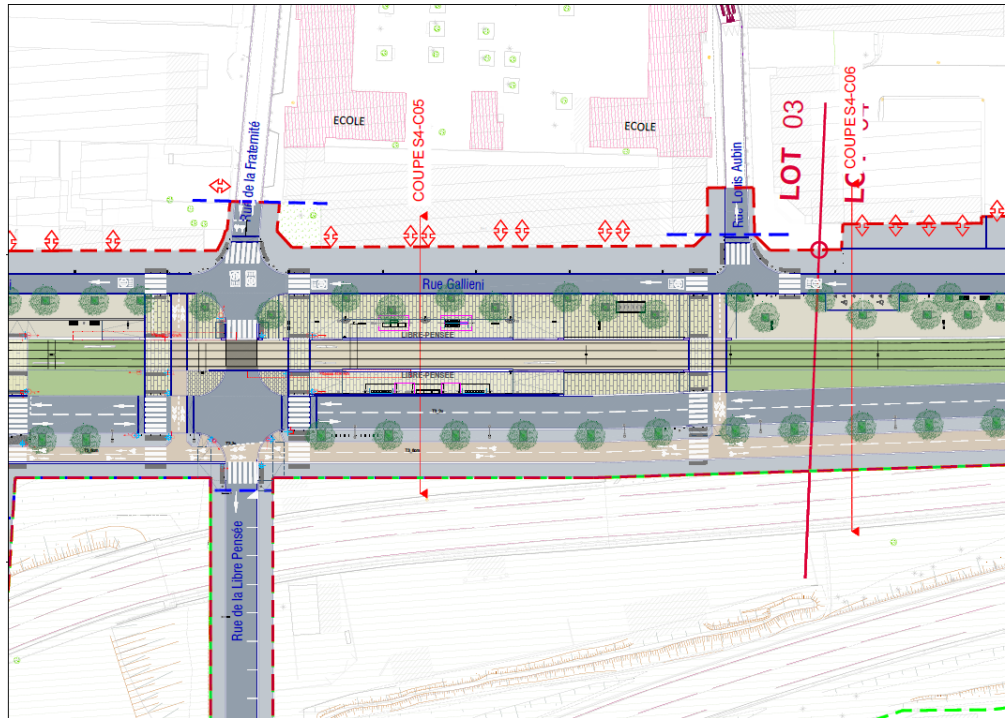


Fraxinus americana
: Frêne blanc

Acer x freemanii 'Elegant' : Erable



Rue Gallieni : arbres de moyennes hauteurs s'intégrant dans la séquence jardinée.



Acer x freemanii 'Elegant' : Erable

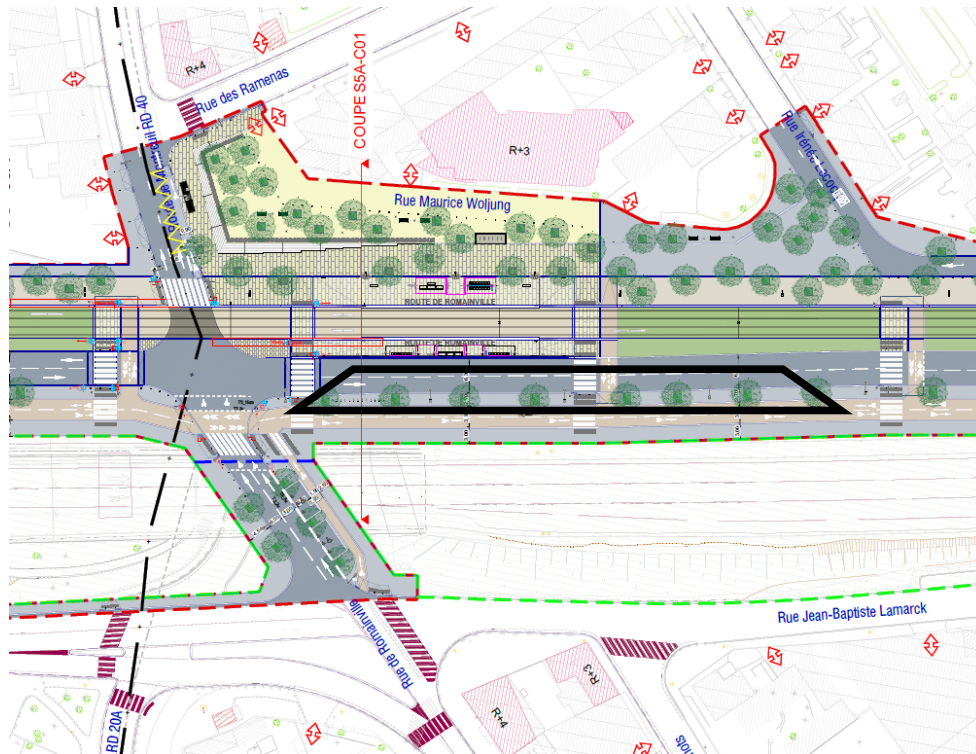


Prunus avium 'Landscape bloom' : Merisier

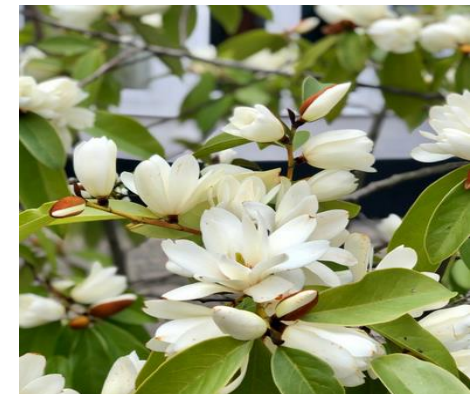




Au niveau de la route de Romainville Séquence de végétation jardinée pour répondre aux jardins des pavillons Plantation 5m à 12 m



Erable rouge : acer tataricum ginnala



Amélanchier de Lamarck

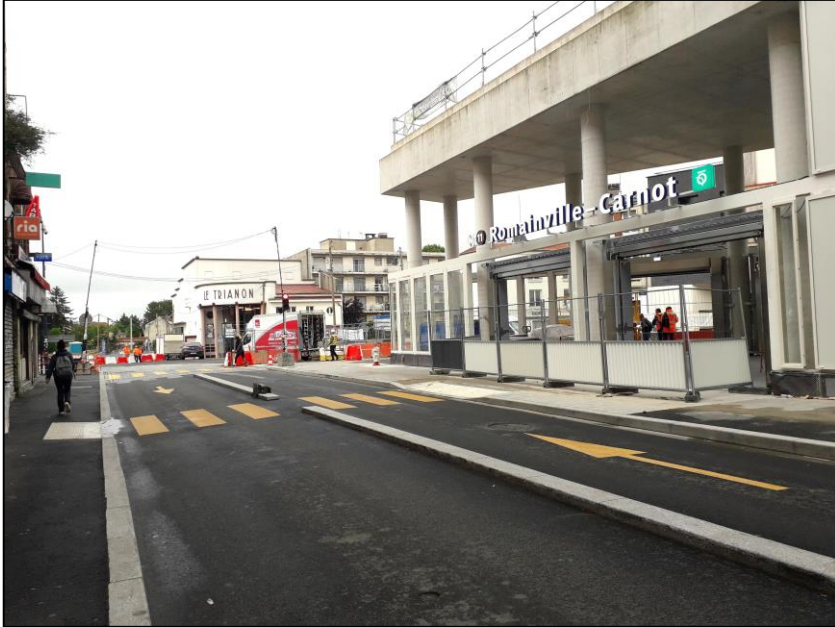
- Erable champêtre : Acer Campestre*
- Cerisier à fleur : Prunus Umineko*
- Parrotie de Perse : Parrotia persica*



4/ Retour en images sur les travaux déjà réalisés



Place Carnot





Bd Barbusse





Bd Branly





Nouveau barreau de liaison entre Bd Branly et l'avenue paysagère





Début de l'avenue paysagère à Romainville





Stations





5/ Phasage et planning des travaux à venir



Février 2014:

Déclaration d'utilité publique

Mars 2015:

Début des travaux concessionnaires

Fin 2018:

Approbation du protocole de financement et notification des marchés des travaux du Département

Eté 2019:

Fermeture de l'A186
Début des travaux au-dessus de l'A3

Mars 2021 :

Fin de la démolition et des terrassements de l'ex-A186

13 juillet 2021 :

Mise en service du nouvel ouvrage de franchissement de l'A3

Août 2021 :

Démolition de la dernière bretelle de l'A186 au-dessus de l'A3
Installation des entreprises de voiries

2022 :

Début des travaux d'aménagement
Insertion Urbaine et Système de transport

Fin 2026 :

Fin des travaux d'aménagements urbains

2027 :

Essais du matériel roulant
Formation des conducteurs
Marche à blanc



Travaux réalisés et terminés à l'ouverture de PL11 Juin 2024

Etat des lieux de la Place Carnot :

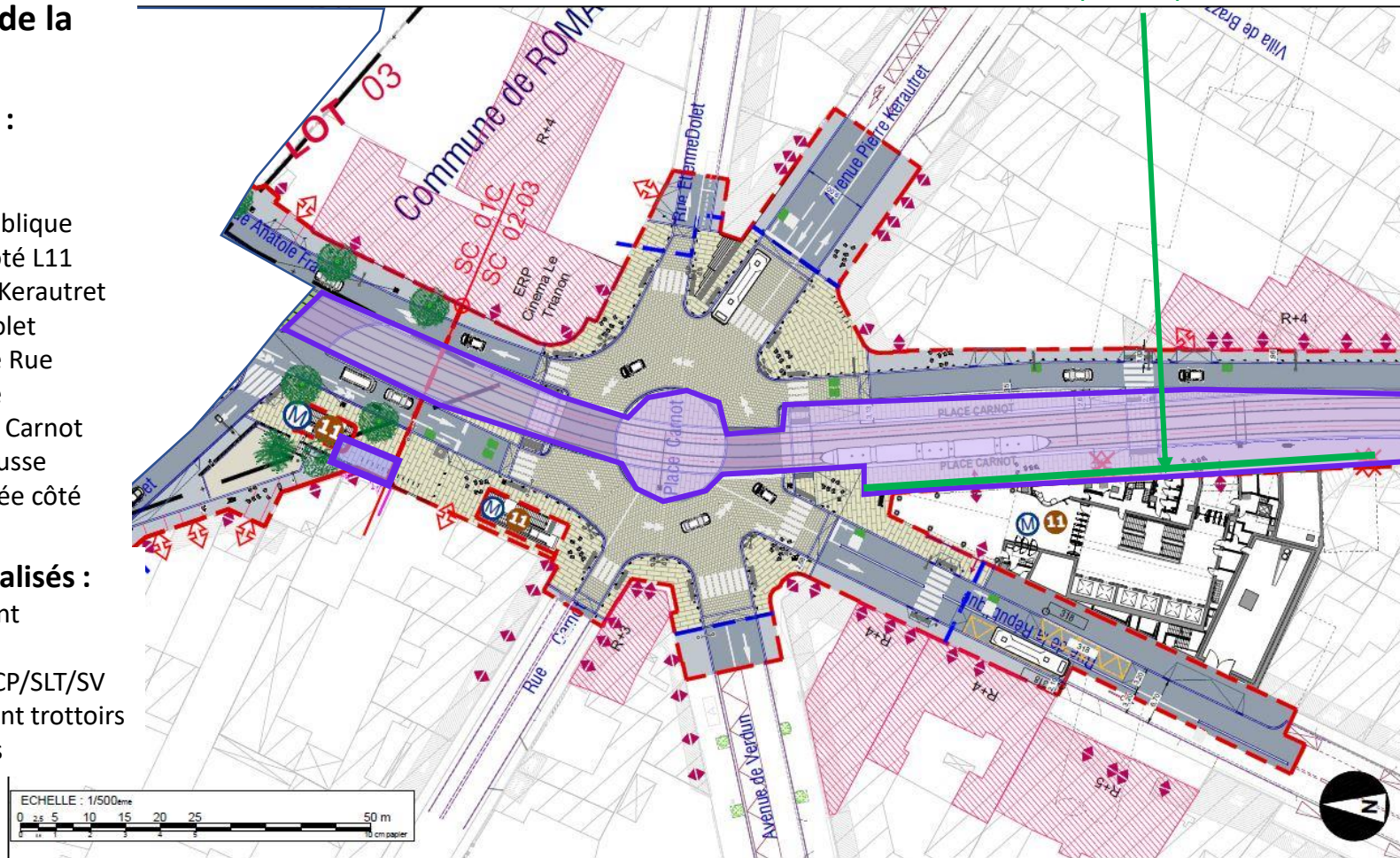
Travaux achevés :


- Rue Carnot
- Rue de Verdun
- Rue de la République hors trottoir coté L11
- Avenue Pierre Kerautret
- Rue Etienne Dolet
- Demi chaussée Rue Anatole France
- 2/3 de la Place Carnot
- Bld Henri Barbusse trottoir chaussée côté impair

Les ouvrages réalisés :

- Assainissement
- Réseaux secs
- Les massifs ECP/SLT/SV
- L'aménagement trottoirs
- Les chaussées

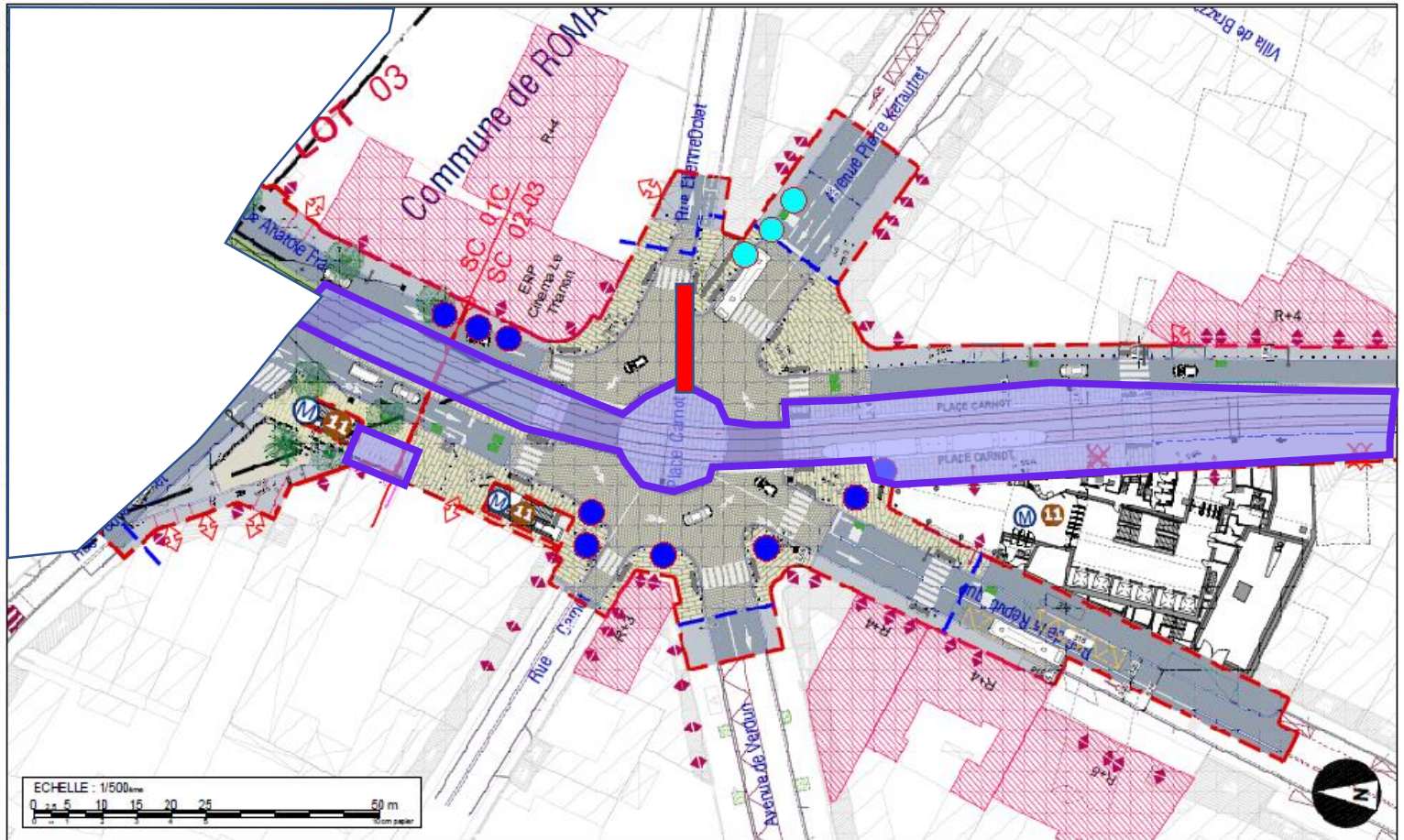
Cheminement piéton provisoire




 Travaux non réalisés à ce jour



Interventions concessionnaires Juin-août 2024 – GRDF

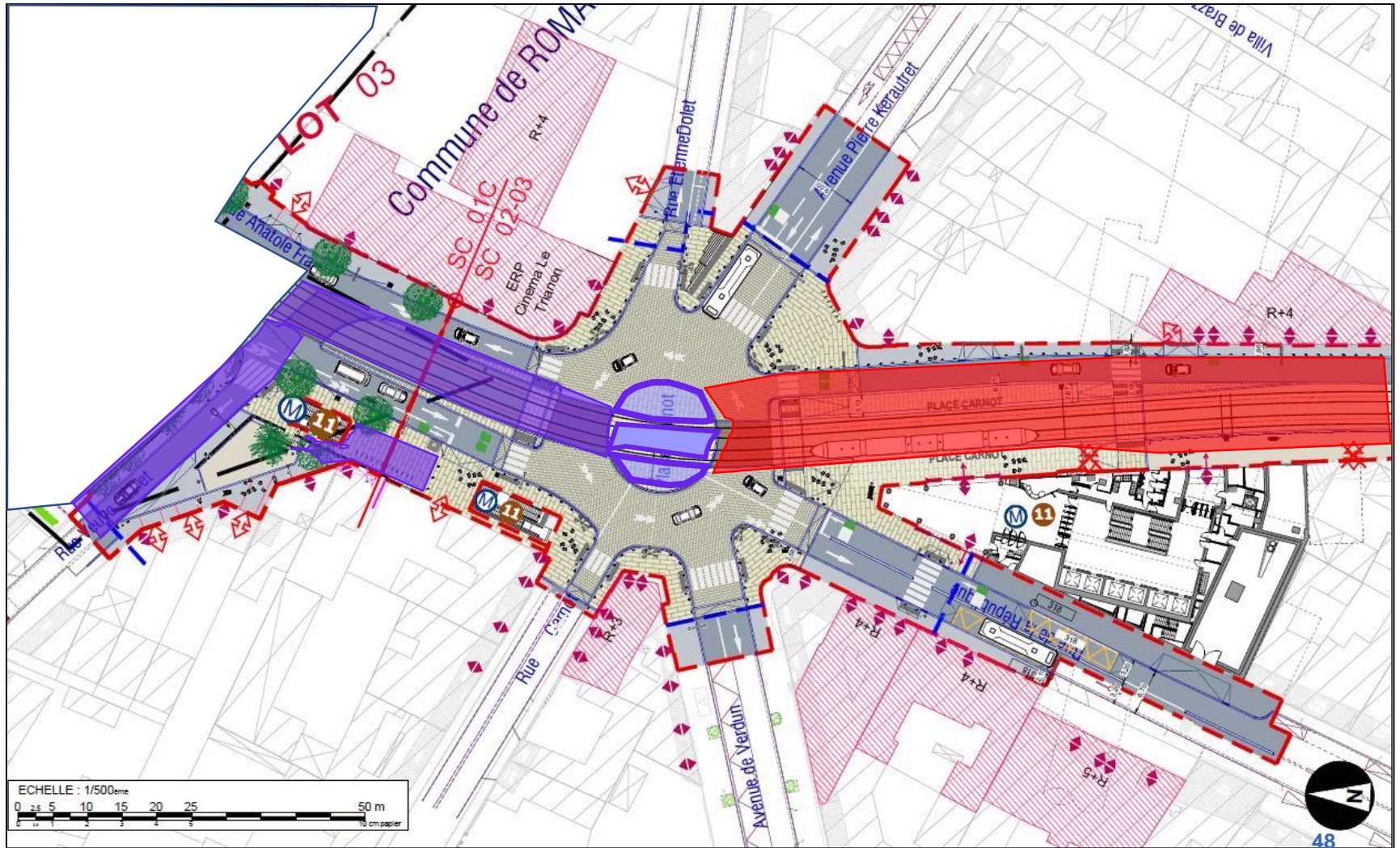



 Travaux non réalisés à ce jour

 Travaux en cours



Travaux GC + voie + station De fin juillet 2024 à juillet 2025

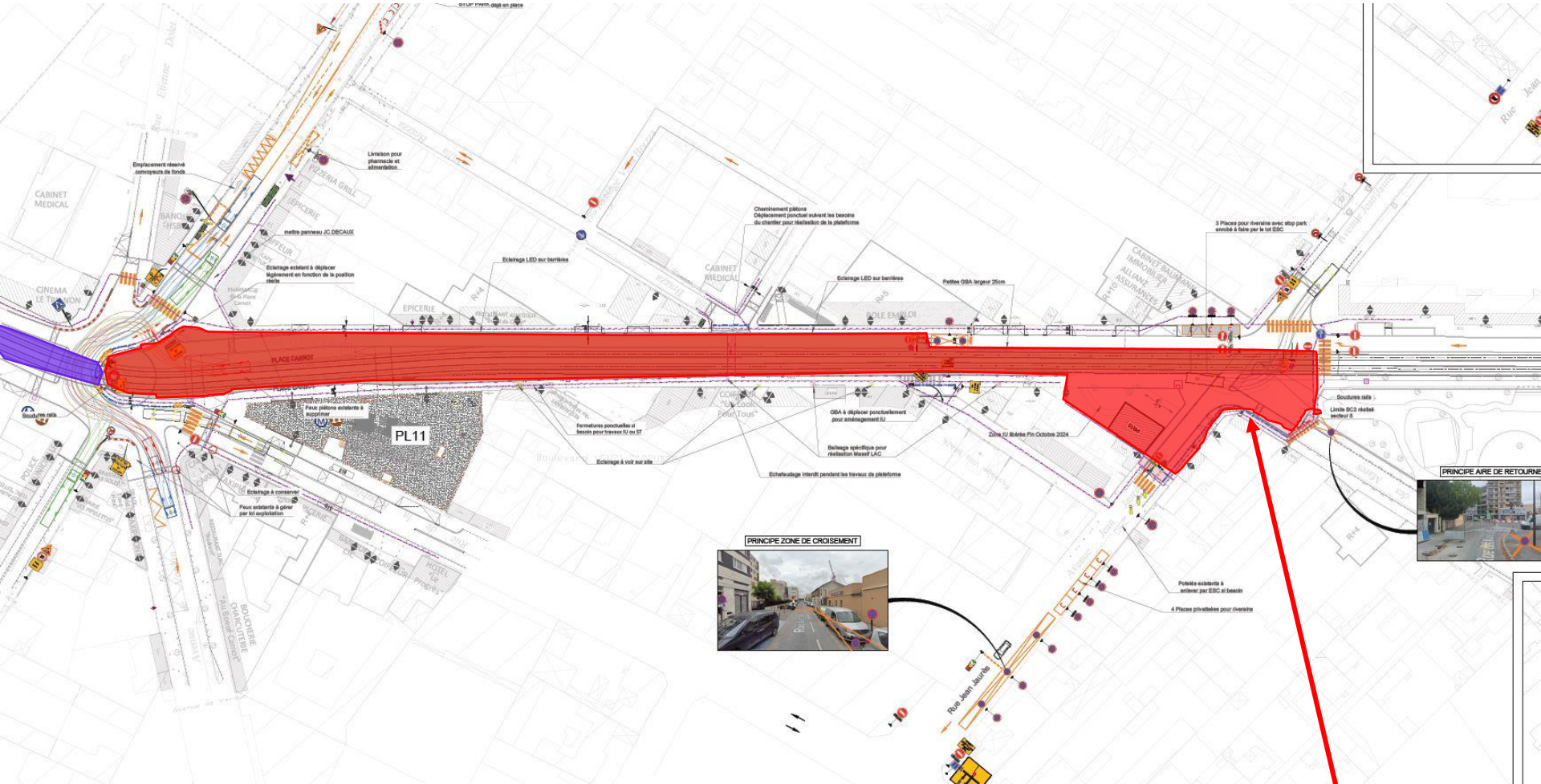


 Travaux non réalisés à ce jour

 Travaux en cours



Travaux GC + voie + station De fin juillet 2024 à septembre 2025



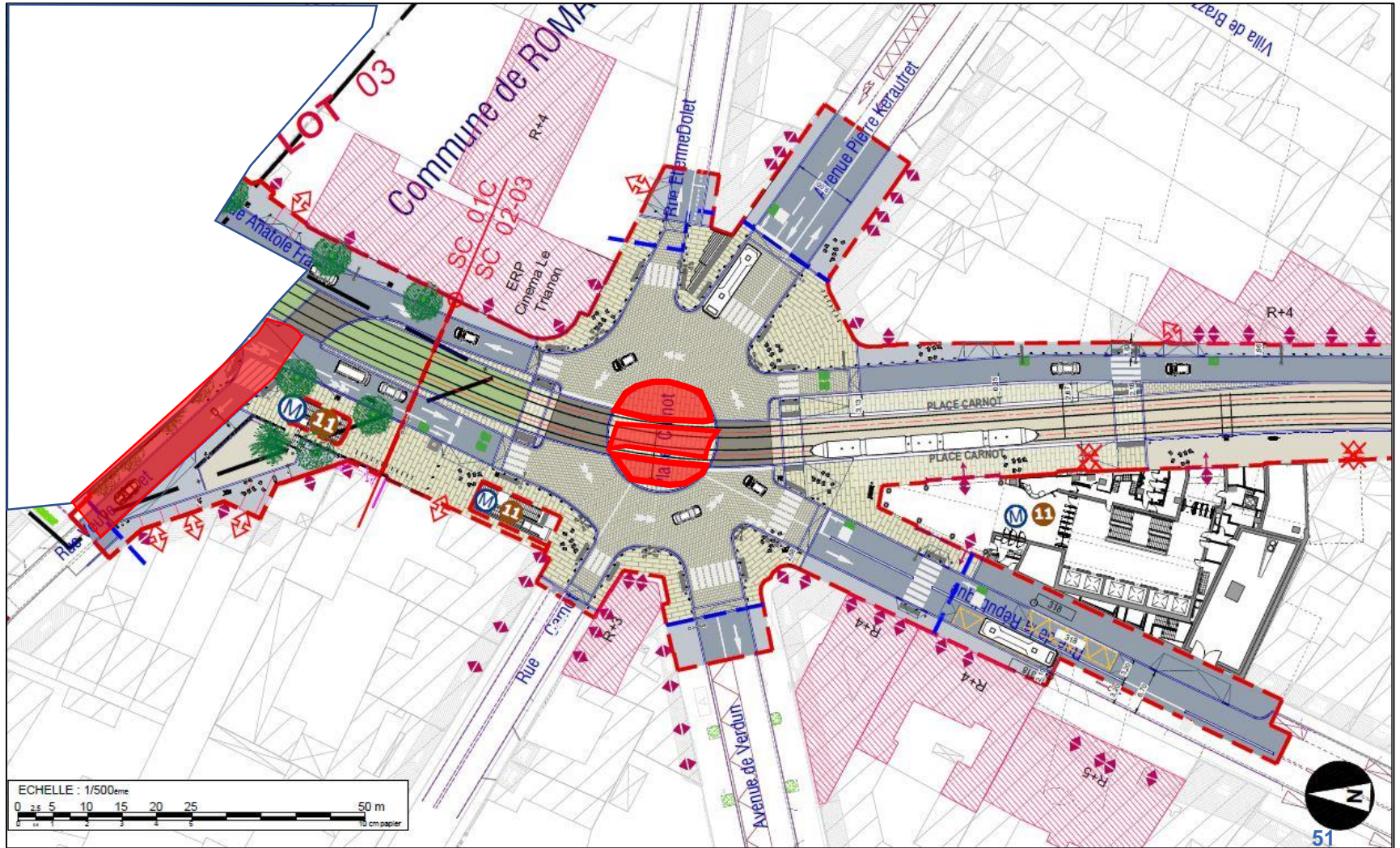
Travaux non réalisés à ce jour

Travaux en cours

Fermeture du carrefour Barbusse/Jaurès
de septembre 2024 à avril 2025



Travaux rue Veuve Aublet + milieu Place Carnot fin 2026



Travaux non réalisés à ce jour

Travaux en cours

Phasage Secteur A3

- Fermeture de la bretelle de sortie dans le sens Province vers Paris à Romainville : 16 avril 2024 jusqu'à été 2025 (travaux bretelle + traversée de la bretelle plateforme + voie)
- Ouverture pour les riverains du Bd Barbusse (jusqu'à la rue Jean Jaurès) : fin juin 2024 (fin des travaux T1 puis travaux ENEDIS pour l'alimentation du Fort de Noisy)
- Fermeture de la rue Benfleet : du 1^{er} juillet au 30 août 2024
- Fermeture de la rue Marcel Ethis : du 21 octobre au 8 novembre 2024





6/ Information et communication

- Une équipe de **4 agents de proximité, à votre écoute**, dont un dédié au secteur de Romainville et Montreuil :



Bilal

06 21 39 12 01

bilal@t1bobigny-valdefontenay.fr

- Un **site internet** www.t1bobigny-valdefontenay.fr avec un **formulaire de contact** www.t1bobigny-valdefontenay.fr/contact/ – une page **facebook** – une **adresse mail** t1vdf@seinesaintdenis.fr pour comprendre le projet, son actu, garder le lien et poser vos question
- Participations ponctuelles aux **événements communaux** : stand du projet avec agents d'informations tel que le forum des associations

PROCHAINEMENT, à partir de septembre 2024 :

- un **journal du chantier à Romainville** : 4 pages présentant les zones de chantier, son actualité dans votre ville et les prochaines échéances, jusqu'à la mise en service
- Une **maquette 3D** sur notre site internet, permettant de découvrir le tracé et de naviguer

- Retrouvez les plans d'aménagements du tracé sur le site internet du projet
- Rubrique Documentation > autres publications : dossier [Plans d'aménagements urbains de Noisy-le-Sec à Fontenay-sous-Bois](#)





LA COMMISSION DE REGLEMENT AMIABLE POUR LES PROFESSIONNELS RIVERAINS

Commission de règlement amiable : instance d'évaluation des préjudices commerciaux et de règlement amiable des litiges.

➤ **Objectif** : Facilite et simplifie le règlement à l'amiable des préjudices commerciaux engendrés par des nuisances que causeraient les travaux liés au tramway

➤ **Avantages** :

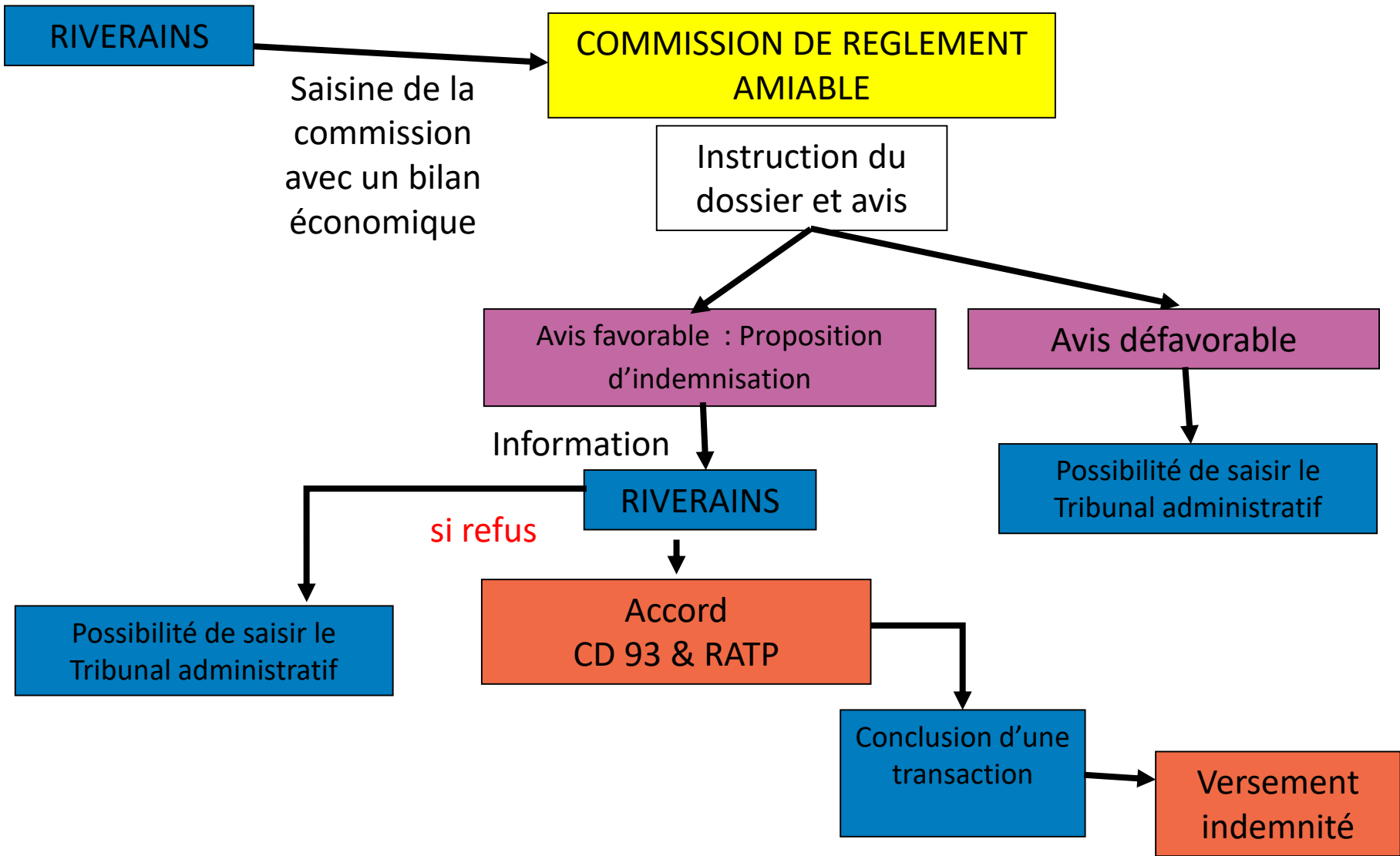
- Évite les contentieux longs et coûteux

- Permet des solutions plus rapides en s'appuyant sur les règles de la jurisprudence en matière de dommage de travaux publics

➤ **Son rôle** : Examine les demandes d'indemnisation pour préjudices économiques présentées par les professionnels implantés à proximité des travaux du tramway



LA COMMISSION DE REGLEMENT AMIABLE





Scannez-moi !



Merci de votre attention

Réunion publique Romainville