



LA MODERNISATION DU T1



Présentation des opérations
et de l'interruption de trafic

DE SEPTEMBRE 2024 À AVRIL 2025

LA MODERNISATION DU T1

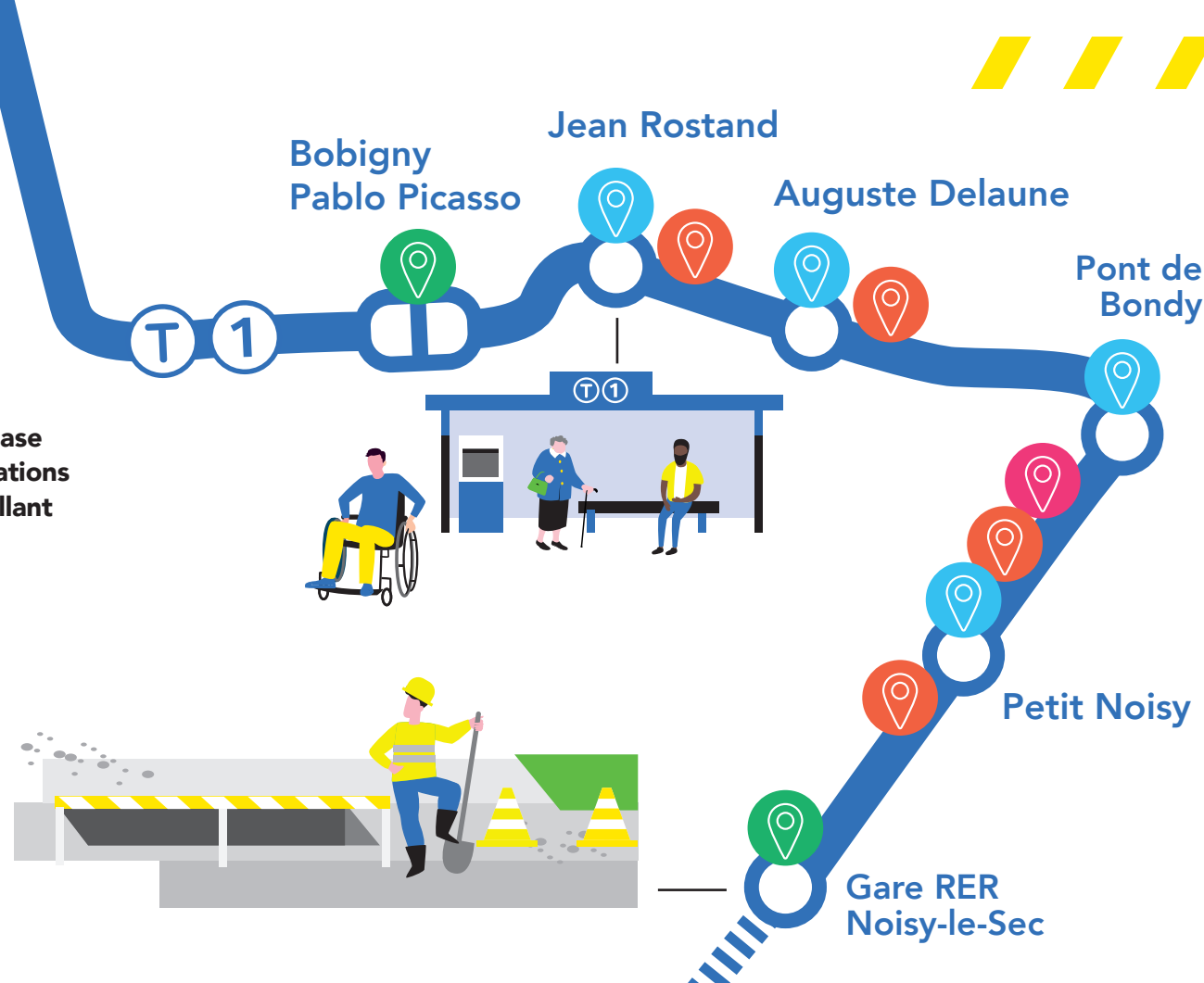
Les travaux du prolongement entrent dans une nouvelle phase avec le démarrage du programme de modernisation des stations entre Bobigny Pablo Picasso et Noisy-le-Sec, tout en accueillant un nouveau matériel roulant !

QUELLES OPÉRATIONS ?

-  ADAPTATION ET RÉNOVATION DES STATIONS EXISTANTES
-  CONSTRUCTION DE DEUX NOUVELLES STATIONS
-  RÉALISATION DES AMÉNAGEMENTS AUTOUR DES STATIONS
-  CHANGEMENT DE LA PLATEFORME DU TRAM



Ce programme de modernisation nécessite l'interruption de la circulation du tramway pendant 6 mois entre les stations Escadrille Normandie-Niémen et Gare de Noisy-le-Sec



Le prolongement du T1, c'est aussi le changement du matériel roulant entre Bobigny et Noisy-le-Sec. Les nouvelles rames TW20 seront ainsi déployées de manière progressive sur la totalité de la ligne à partir d'avril 2025. 100 % financé par Île-de-France Mobilités, ce nouveau matériel est plus grand et plus spacieux.

LES OPÉRATIONS EN DÉTAILS

Le prolongement de la ligne de tramway T1 connectera les villes de Bobigny, Noisy-le-Sec, Romainville, Montreuil, Rosny-sous-Bois et Fontenay-sous-Bois. Mené par le Département de la Seine-Saint-Denis et la RATP, il regroupe un ensemble d'opérations.

L'ADAPTATION ET LA RÉNOVATION DES STATIONS EXISTANTES

Dans le cadre du projet de modernisation du T1, toutes les stations de la Gare de Saint-Denis jusqu'à Hôtel de Ville de Bobigny ont déjà bénéficié d'un programme de travaux pour mieux accueillir les voyageurs sur la ligne et améliorer la fluidité du trafic. Les quatre stations restantes, **Jean Rostand**, **Auguste Delaune**, **Pont de Bondy** et **Petit Noisy**, seront modernisées dans le cadre du prolongement du T1.

L'objectif de ces travaux est d'adapter la taille des quais aux dimensions du nouveau matériel (les quais seront allongés de 27 à 33 mètres), de renouveler le design des stations et d'améliorer la fluidité d'accès.

LA RÉALISATION DES AMÉNAGEMENTS AUTOUR DES STATIONS

Les stations seront équipées de nouveaux accès depuis la voirie et de nouvelles traversées piétonnes. Des rampes seront installées pour les personnes à mobilité réduite, les jeunes enfants en poussette et les voyageurs avec des bagages. Les abords des stations et certains carrefours seront réaménagés pour une circulation plus sécurisée.

En parallèle, une opération de maintenance patrimoniale est prévue au sud du Pont de Bondy : la plateforme du tramway doit être changée sur une partie des voies.

LA STATION GARE DE NOISY-LE-SEC DEVIENT UNE STATION DE PASSAGE...

La station provisoire restera le terminus de la ligne jusqu'à la mise en service du prolongement. C'est seulement à partir de ce moment qu'elle deviendra une station de passage sans fonction de régulation. Cette évolution est l'occasion de repenser sa configuration afin d'optimiser son emplacement, de fluidifier la circulation des voyageurs et de faciliter les échanges avec la gare RER.



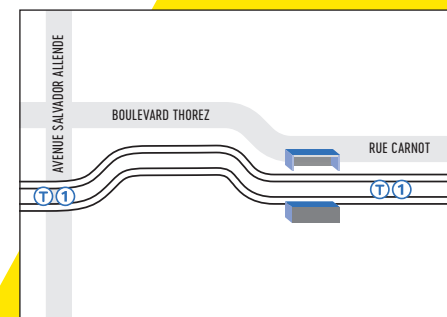
...ET LA STATION DE BOBIGNY PABLO-PICASSO UNE STATION DE RÉGULATION

Pour adapter l'organisation de l'exploitation à l'allongement de la ligne, la station de Bobigny Pablo-Picasso changera de fonction. D'importants travaux sont nécessaires pour les connecter au réseau existant.

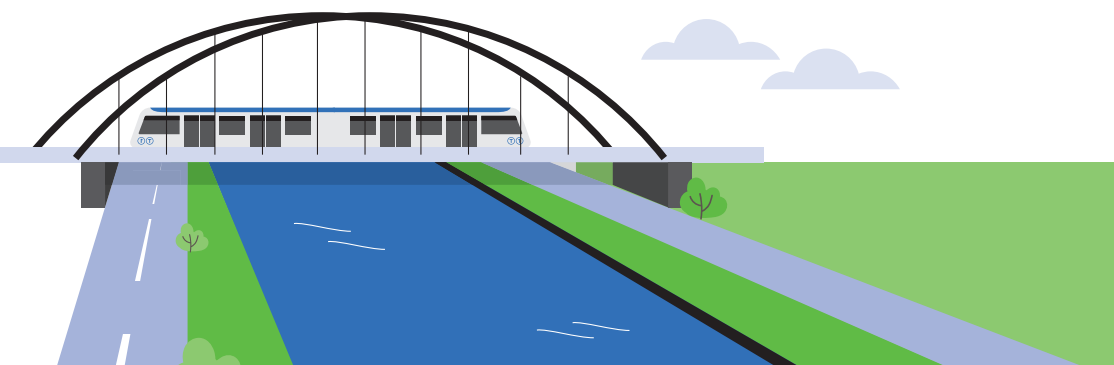
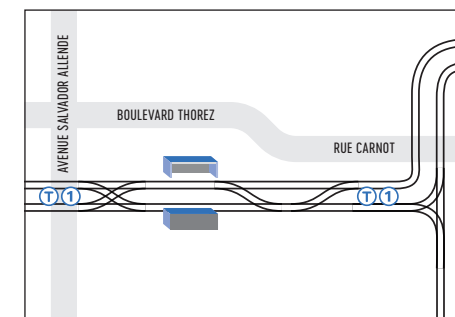
Hier station de passage ordinaire, Bobigny Pablo-Picasso deviendra demain une station de régulation, pour une meilleure gestion de la régulation et permettre la continuité du service aux voyageurs sur la majorité du tronçon même en cas d'incident.

Le quai de la station sera plus long et permettra le stationnement de deux rames de tramway. Ainsi, le tramway marquera d'abord un arrêt, plus ou moins long, afin de réguler le trafic, avant d'avancer à la zone de départ pour poursuivre sa route. Les voyageurs en provenance d'une section précédente auront le choix d'attendre que leur tramway reparte ou, pour gagner du temps, de rejoindre celui déjà à quai, situé dans la zone de départ.

AVANT



APRÈS



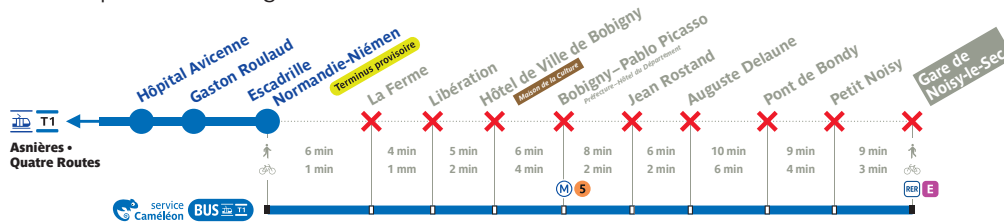


INTERROMPRE LA CIRCULATION POUR RÉALISER LES TRAVAUX

FERMETURE DES STATIONS ENTRE ESCADRILLE NORMANDIE-NIÉMEN ET GARE DE NOISY-LE-SEC DU 29 SEPTEMBRE 2024 AU 31 MARS 2025

QUELLES STATIONS SERONT RÉELLEMENT FERMÉES ?

Les stations La Ferme, Libération, Hôtel de Ville de Bobigny, Bobigny - Pablo Picasso, Jean Rostand, Auguste Delaune, Pont de Bondy, Petits Noisy et Gare de Noisy-le-Sec ne seront pas desservies. Pendant cette fermeture, la station Escadrille Normandie-Niémen devient le terminus provisoire de la ligne.



OÙ ACHETER UN TICKET PENDANT LES TRAVAUX ?

Pendant les travaux, les stations non desservies seront fermées : il ne sera plus possible d'accéder aux automates de ventes présents sur les quais de ces 9 stations fermées. Nous vous invitons à acheter vos titres de transports dans les stations terminus Escadrille Normandie-Niémen ou Gare de Noisy-le-Sec. Des agents RATP seront présents pour vous guider et vous aider à adapter votre trajet.



COMMENT SE DÉPLACER ?

Un service de bus de remplacement circule dans les deux sens entre Escadrille Normandie-Niémen et la Gare de Noisy-le-Sec. Ils fonctionnent aux horaires habituels du tramway, avec un passage toutes les 5 à 15 minutes.

À votre station Bobigny - Pablo Picasso, vous avez la possibilité de rejoindre deux lieux pour les arrêts de substitution. Le bus de substitution passera sur le boulevard Paul Vaillant Couturier et desservira les arrêts

Pierre Semard et Pierre Sémard – Pablo Picasso. Vous pourrez aussi retrouver le bus à Hôtel de Ville de Bobigny à seulement 6 minutes à pied via le boulevard Maurice Thorez.

HORAIRES DU BUS

Du Lundi au Jeudi

Direction Escadrille Normandie - Niémen :
Premier départ : **05h08**
Dernier départ : **00h45**

Direction Noisy-le-Sec :
Premier départ : **05h00**
Dernier départ : **01h25**

Vendredi

Direction Escadrille Normandie - Niémen :
Premier départ : **05h08**
Dernier départ : **01h45**

Direction Noisy-le-Sec :
Premier départ : **05h00**
Dernier départ : **02h25**

Samedi

Direction Escadrille Normandie - Niémen :
Premier départ : **05h08**
Dernier départ : **00h45**

Direction Noisy-le-Sec :
Premier départ : **05h00**
Dernier départ : **01h25**

Dimanche

Direction Escadrille Normandie - Niémen :
Premier départ : **06h23**
Dernier départ : **00h45**

Direction Noisy-le-Sec :
Premier départ : **06h09**
Dernier départ : **01h25**



LE PROLONGEMENT EN BREF

Le prolongement de votre ligne s'accompagne d'un programme de modernisation et prévoit :

deux nouvelles stations

à Bobigny-Pablo Picasso et Gare de Noisy-le-Sec

quatre stations réaménagées

Jean Rostand, Auguste Delaune, Pont de Bondy et Petit Noisy

un nouveau matériel roulant

100% financé par Île-de-France Mobilités

27 
nouvelles rames



500
arbres plantés

10,7 km de tracé

21
stations

6 
communes traversées

35 minutes
de Bobigny à
Fontenay-sous-Bois



Quais de la future station Bobigny - Pablo Picasso
[intentions d'aménagement]